

## Warmschrumpf-Endverschluss

für armierte Kunststoffkabel mit konzentrischem Leiter

Für den Anschluss von Kunststoffkabeln, für Kabelisolierungen und Kabelmantel aus PVC und PE mit konzentrischem Leiter (z. B. GKN) oder mit Schutzarmierung (z. B. GN-CLN). Geeignet für Presskabelschuhe sowie Pressverbinder auf Aluminium- und Kupferkabeln.



## Produktbeschreibung

Artikelname	SEH4 50 A+Z
Artikelnummer	126807
Hinweise	Nur Verbinder mit Trennsteg verwenden. inkl. 4 Pressverbinder mit Trennsteg
Optionales Zubehör	Pressverbinder (siehe Verbindungstechnik) Presskabelschuhe (siehe Verbindungstechnik)

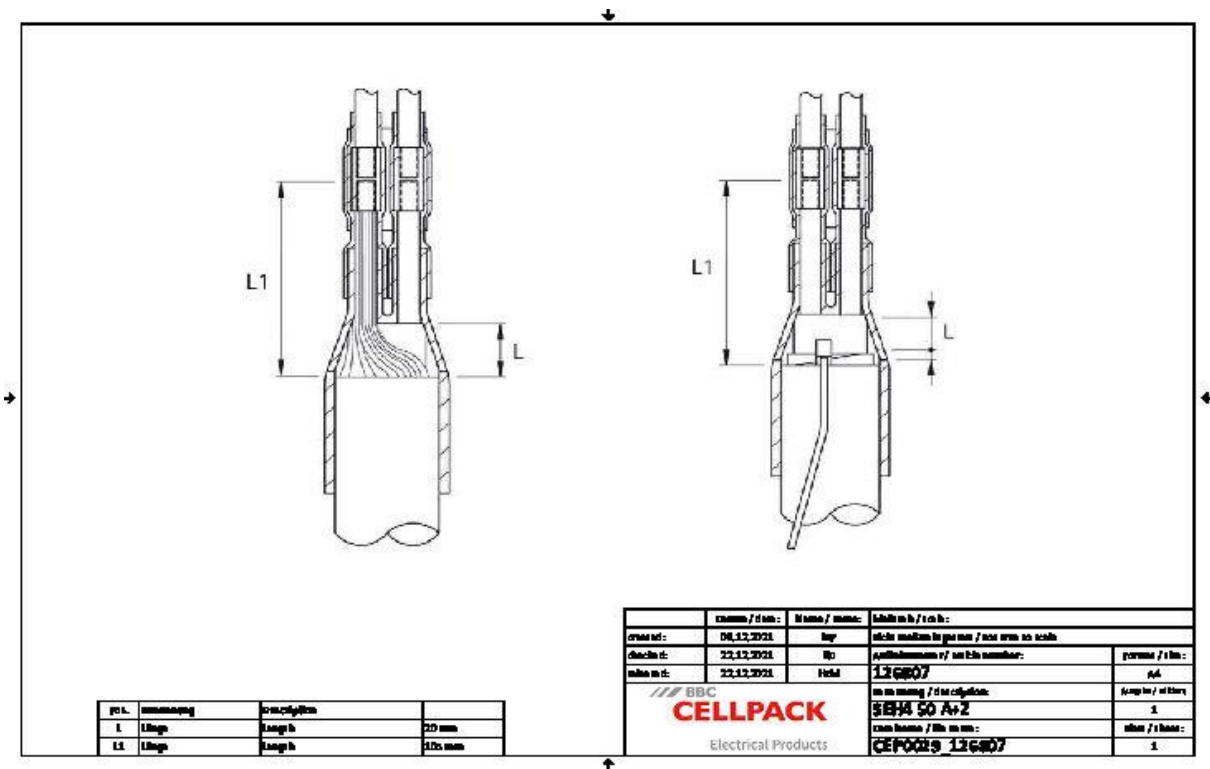
### Eigenschaften

Kompakte Abmessungen
Großer Leitungs- und Kabelquerschnittsbereich
Beständig gegen chemische Einflüsse
Stabilisiert gegen UV-Strahlen
Frei von lackbenetzungsstörenden Substanzen
Halogenfrei
Querwasserdicht
Hohe elektrische Isolationswerte
Hohe mechanische Festigkeit
Sofort betriebsbereit

### Anwendungen

Innenraum
Freiluft
Für Doppelpressverbinder nach DIN 46267

## Technische Daten



Artikelname	SEH4 50 A+Z
Artikelnummer	126807
Spannungsebenen	U0/U (Um) 0,6/1 (1,2) kV
Prüfnormen	EN 50393
Artikel Hinweise	inkl. 4 Pressverbinder mit Trennsteg
Länge L	20 mm
Länge L1	105 mm
Nennquerschnitt Kunststoffkabel mit konzentrischem Leiter pro Ader 3x min	50 mm <sup>2</sup>
Nennquerschnitt Kunststoffkabel mit konzentrischem Leiter pro Ader 3x max	50 mm <sup>2</sup>
Nennquerschnitt Kunststoffkabel armiert pro Ader 4x min	50 mm <sup>2</sup>
Nennquerschnitt Kunststoffkabel armiert pro Ader 4x max	50 mm <sup>2</sup>

## Logistik Daten

Artikelname	SEH4 50 A+Z
Artikelnummer	126807
Lieferumfang	Abdichtschläuche
	Aufteilkappe
	Aderisolierschläuche
	Doppelpressverbinder (wahlweise, je nach Typ)
	Reinigungstuch
	Schmirgelleinen
	Montageanleitung
Haltbarkeit Zusatztexte	Unbegrenzt lagerfähig
Ursprungsland	Deutschland
Zolltarifnummer	39174000
EAN/GTIN	4010311048673

## Verpackungsdaten

Alternativmengeneinheit	Beutel1
Basismenge	1
Basismengeneinheit	Stück
Länge (mm)	272
Breite (mm)	227
Höhe (mm)	87
Nettogewicht (kg)	0.422
Bruttogewicht (kg)	0.422