

Boîte de jonction thermorétractable

pour câbles armés à isolation synthétique

Pour connecter des câbles basse tension à isolation synthétique PVC, PE et XLPE avec armure de protection légère (par ex. GN-CLN). Pour manchons à sertir.



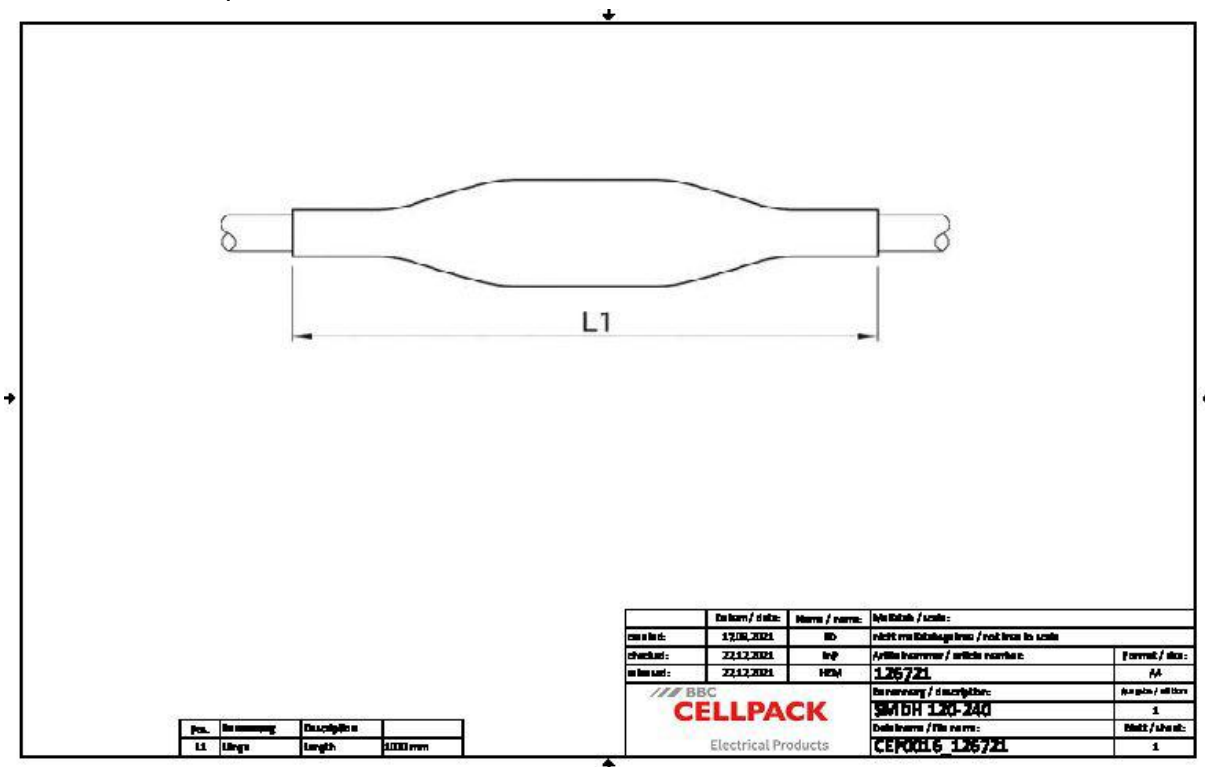
Description du produit

Nom de l'article	SMDH 120-240
Numéro d'article	126721
Accessoire en option	Manchons à sertir (voir Connectique)

Caractéristiques
Dimensions compactes
Large plage de sections
Résistant aux influences chimiques
Résistant aux terres alcalines
Stabilisé contre les rayons UV
Exempt de substances qui peuvent gêner les opérations de peinture
Sans halogènes
Étanche transversalement
Haute isolation électrique
Bonne tenue mécanique
Mise en service immédiate

Application
Intérieur
Extérieur
Milieu souterrain
Eau
Conduits d'installation
Conduits

Données techniques



Nom de l'article	SMDH 120-240
Numéro d'article	126721
Niveau de tension	U0/U (Um) 0,6/1 (1,2) kV
Norme	EN 50393
Longueur L1	1000 mm
Nominal cross section Polymeric cable armoured per conductor 4x min	120 mm ²
Nominal cross section Polymeric cable armoured per conductor 4x max	240 mm ²

Données logistiques

Nom de l'article	SMDH 120-240
Numéro d'article	126721
Volume de livraison	Manchon extérieur
	Manchons intérieurs
	Manchon intérieur de protection (ceinture)
	Tresse de cuivre
	Lingette de nettoyage
	Toile émeri
	Instructions de montage
Conservation textes supplémentaires	Stockage illimité
Numéro de tarif douanier	39174000
EAN/GTIN	4010311048321

Données d'emballage

Alternative unité de mesure	Sachet1	Carton
Quantité de base	1	5
Base unité de mesure	Pièce	Pièce
Longueur (mm)	1053	1100
Largeur (mm)	253	330
Hauteur (mm)	102	345
Poids net (kg)	1.698	8.49
Poids brut (kg)	1.698	8.79