

Capocorda a pressione Cu

per Bassa e media tensione

Capocorda (compressione esagonale) per conduttori di rame, adatto per terminazioni interne



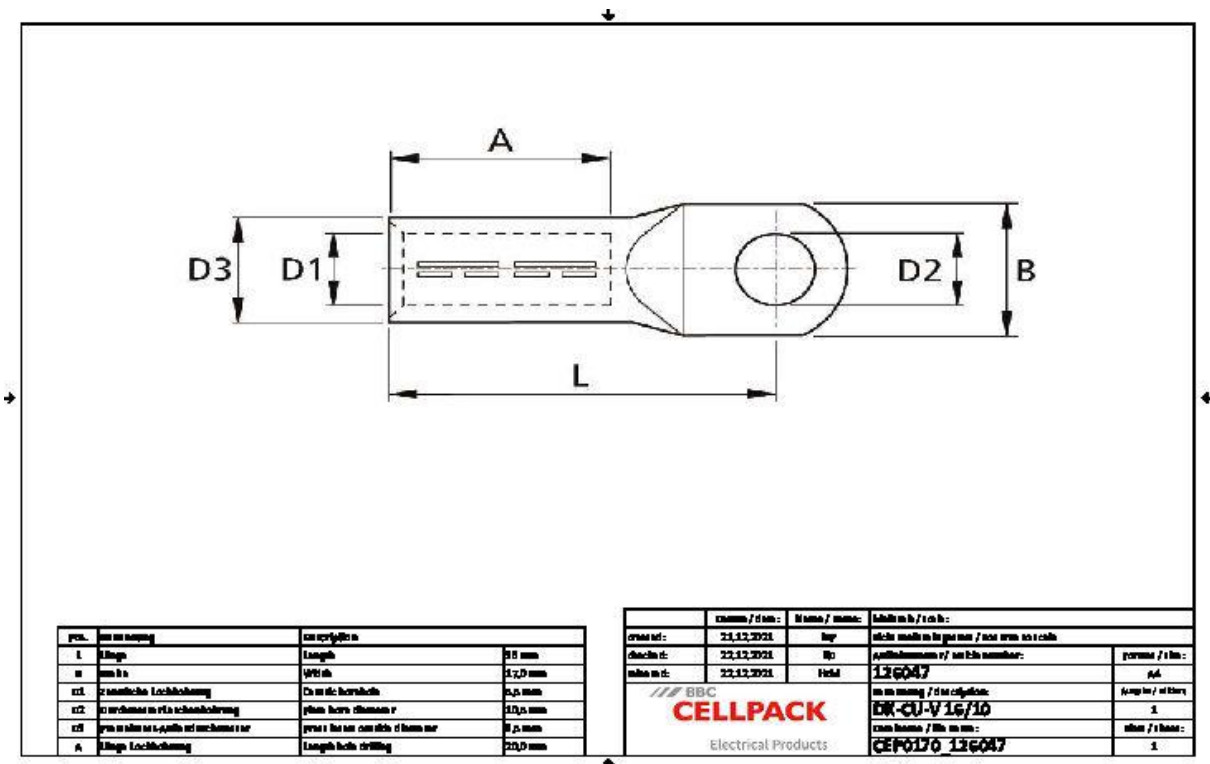
Descrizione del prodotto

Descrizione dell'articolo	DK-CU-V 16/10
Codice articolo	126047
Note	Usare un attrezzo di compressione adatto con inserto DIN per la compressione.

Applicazioni

Capocorda raccomandato per conduttori di rame RM/SM (classe 2) secondo DIN EN 60228 (VDE 0295)

Dati tecnici



Descrizione dell'articolo	DK-CU-V 16/10
Codice articolo	126047
Norme di prova	DIN 46235
	IEC 61238
Materiali	Rame stagnato
Lunghezza L	36 mm
Larghezza B	17 mm
Diameter D1	5.5 mm
Diameter D2	10.5 mm
Diameter D3	8.5 mm
Nominal cross section min	16 mm ²
Press die code K	8 mm
Lunghezza A	20 mm

Dati logistici

Descrizione dell'articolo	DK-CU-V 16/10
Codice articolo	126047
Ambito di consegna	Capocorda a compressione
Numero di tariffa doganale	85369010
EAN/GTIN	4010311116129

Dati di imballaggio

Alternativa unità di misura	Sacchetto1	Scatolone
Quantità base	1	100
Base unità di misura testo	Pezzo	Pezzo
Lunghezza (mm)	49	97
Larghezza (mm)	13	97
Altezza (mm)	7	97
Peso netto (kg)	0.013	1.3
Peso lordo (kg)	0.013	1.6