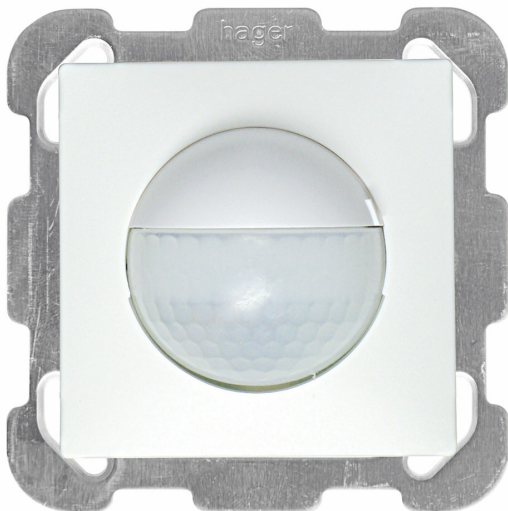


# Datenblatt



## Indoor 180 CM Kombi KAL/W

Bewegungsmelder 10A, Design  
Kallysto, weiss

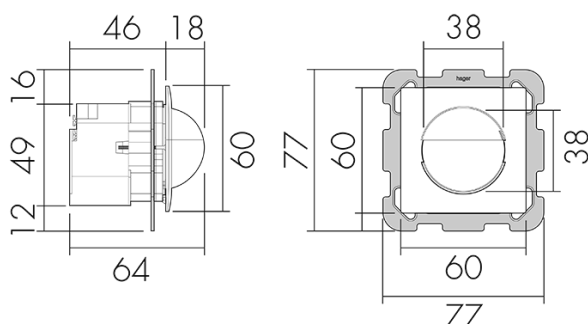
E-Nr: 535 940 013

Preis brutto exkl. MwSt.:  
164.10 CHF

## Produktbeschreibung

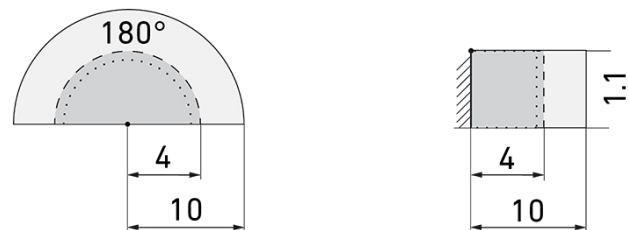
- Für Wand-Montage mit 180° Erfassungsbereich für die zuverlässige Detektion von Personen oder anderen bewegten Wärmequellen
- Integriertes Mikrofon für die Überwachung von verwinkelten Räumen
- Nachlaufzeit, Helligkeit und Geräuschempfindlichkeit stufenlos einstellbar, Mikrofon ausschaltbar
- Für Montagehöhen zwischen 1.1 - 2.2 m
- 1 Kanal für Lichtsteuerung
- Hochleistungs-Schaltrelais für alle gebräuchlichen Lastarten (inkl. EVG, LED-Betriebsgeräte)

## Illustrationen



Abmessungen in mm

## Erfassungsschemas



Abmessungen in m

links: Aufsicht, rechts: Seitenansicht

- ..... Reichweite bei sitzender Tätigkeit (Präsenz)
- - - Reichweite bei direktem Draufzugehen (radial)
- Reichweite bei seitlichem Vorbeigehen (tangential)

## Technische Daten Indoor 180 CM Kombi KAL/W

Datenblatt Indoor 180 CM Kombi KAL/W

Seite 1 / 3

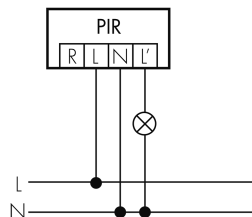
Druckdatum: 08.05.2023 08:28

Swisslux AG  
Industriestrasse 8, 8618 Oetwil am See  
Tel.: +41 43 844 80 80 Fax: +41 43 844 80 81  
Technik-Hotline: +41 43 844 80 77  
info@swisslux.ch, /www.swisslux.ch

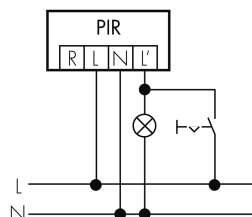
<b>Montageeigenschaften</b>	
Montagehöhe empfohlen [m]	1.1
Montagehöhe maximum 2 [m]	4
Montagehöhe minimum [m]	1.1
Montagekategorie	Bausatz
<b>Material und Bauform</b>	
Farbe	Weiss
UV-Beständig	UV-stabilisiertes Polycarbonat
<b>Elektrotechnische Eigenschaften</b>	
Anschlussart	Steckklemme
Geeignet für C-Last	ja
Netzfrequenz [Hz]	50 - 60
Spannungsart	AC
Spannungsversorgung	230 V (+/- 10 %)
<b>Sensoreigenschaften</b>	
Ausführung	Bewegungsmelder
Erfassungswinkel [°]	180
Mikrofon	ja
<b>Funktionseigenschaften</b>	
Anzahl Kanäle	1
<b>Funktionseigenschaften [Ausgang]</b>	
Ansprechhelligkeit [lx]	5 - 2000
Impulsfunktion	ja (einstellbare Pausenzeit)
max. Einschaltstrom	800 A (max. 200 µs)
max. Nachlaufzeit	16 min
max. Schaltleistung	2300 W (cos φ=1)
min. Nachlaufzeit	15 s
<b>Funktionseigenschaften [Eingang]</b>	
Tastereingang	ja
<b>Deklarationen</b>	
Betriebstemperatur [°C]	-25 °C - +55 °C
Halogenfrei	ja
Schutzart [IP]	20
Schutzklasse	II

# Schaltbilder

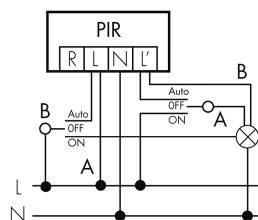
Normalbetrieb



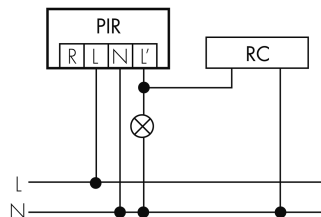
Dauerlichtbetrieb mit externem Schalter



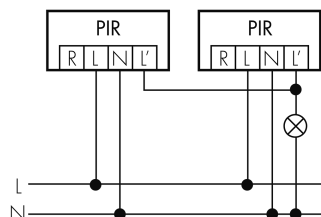
Betrieb mit Drehschalter «Hand - 0 - Automat»



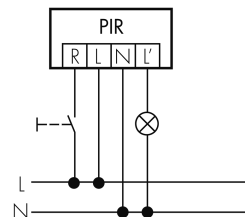
Normalbetrieb mit RC-Glied



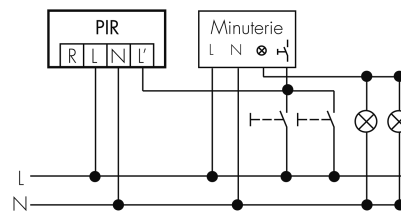
Parallelbetrieb



Normalbetrieb mit externem Taster



Impulsbetrieb an Treppenhausautomat



## Zubehör Indoor 180 CM Kombi KAL/W



**RC-1** lieferbar  
Entstörkondensator Mini  
E-Nr: 535 999 097  
Preis brutto exkl. MwSt.: 12.00 CHF



**RC-HU** lieferbar  
Entstörkondensator für die Hutschiene  
E-Nr: 578 500 019  
Preis brutto exkl. MwSt.: 18.00 CHF