

Datenblatt



Indoor 180 C Minuterie STAD/W

Bewegungsmelder für Minuterien,
2 Leiter, Design STANDARDdue,
weiss

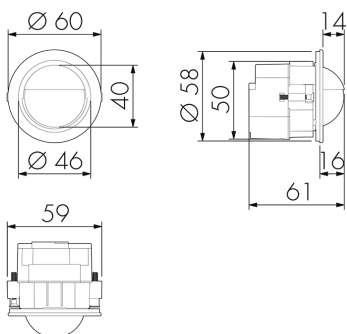
E-Nr: 535 951 017

Preis brutto exkl. MwSt.:
173.55 CHF

Produktbeschreibung

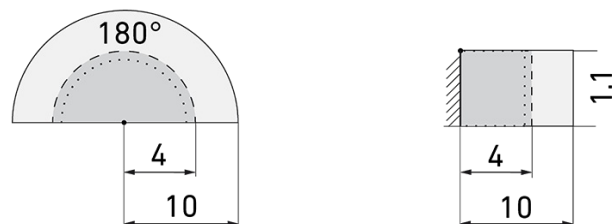
- Für den Einsatz in Schalterkombinationen mit 180° Erfassungsbereich zur zuverlässigen Detektion von Bewegungen
- Bis zu 7 Farben verfügbar (als Bausatz bestellbar)
- 2-Leiter-Technik für den einfachen Anschluss an empfohlene Treppenhausautomaten (Automat muss separat bestellt werden, z.B. B.E.G. Luxomat SCT1)
- Minimaler Installationsaufwand, das Nachziehen des Neutral-Leiters wird überflüssig
- Helligkeit stufenlos einstellbar
- Für Montagehöhen zwischen 1.1 - 2.2 m

Illustrationen



Abmessungen in mm

Erfassungsschemas



Abmessungen in m

links: Aufsicht, rechts: Seitenansicht

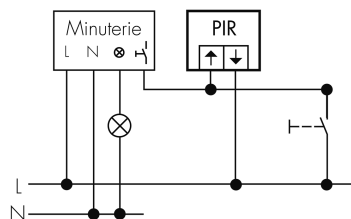
- Reichweite bei sitzender Tätigkeit (Präsenz)
- - - Reichweite bei direktem Draufzugehen (radial)
- Reichweite bei seitlichem Vorbeigehen (tangential)

Technische Daten Indoor 180 C Minuterie STAD/W

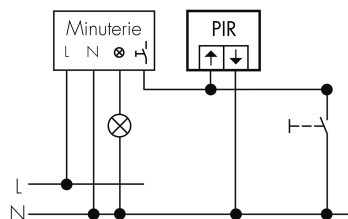
Montageeigenschaften	
Montagehöhe empfohlen [m]	1.1
Montagehöhe maximum 2 [m]	4
Montagehöhe minimum [m]	1.1
Montagekategorie	Bausatz
Material und Bauform	
Bohrloch [mm]	58
Farbe	Weiss
UV-Beständig	UV-stabilisiertes Polycarbonat
Elektrotechnische Eigenschaften	
Anschlussart	Steckklemme
Netzfrequenz [Hz]	50 - 60
Spannungsart	AC
Spannungsversorgung	über Minuterie 230 V (2-Leiter)
Sensoreigenschaften	
Ausführung	Bewegungsmelder
Erfassungswinkel [°]	180
Funktionseigenschaften	
Anzahl Kanäle	1
Funktionseigenschaften [Ausgang]	
Ansprechelligkeit [lx]	5 - 2000
Impulsfunktion	ja
Deklarationen	
Betriebstemperatur [°C]	-25 °C - +55 °C
Halogenfrei	ja
Schutzart [IP]	20
Schutzklasse	II

Schaltbilder

4-Leiter-Schaltung



3-Leiter-Schaltung



Zubehör Indoor 180 C Minuterie STAD/W



SCT 1 lieferbar
 Treppenhausautomat
 E-Nr: 533 005 486
 Preis brutto exkl. MwSt.: 70.00 CHF