

Datenblatt



Indoor 180 NCO Kombi FE/HG

Bewegungsmelder 10A, lichtgrau

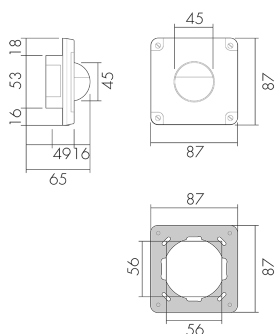
E-Nr: 535 946 641

Preis brutto exkl. MwSt.:
193.00 CHF

Produktbeschreibung

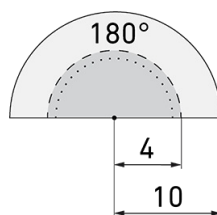
- Für Wand Auf- und Unterputzmontage Nass (NAP/NUP) mit 180° Erfassungsbereich zur zuverlässigen Detektion von Bewegungen
- NEVO kompatibel
- Integriertes Mikrofon für die Überwachung von verwinkelten Räumen
- Nachlaufzeit, Helligkeit und Geräuschempfindlichkeit stufenlos einstellbar, Mikrofon ausschaltbar
- Für die Anwendung im Aussenbereich, in Duschen, Garagen etc.
- Für Montagehöhen zwischen 1.1 - 2.2 m
- 1 Kanal für Lichtsteuerung
- Hochleistungs-Schaltrelais für alle gebräuchlichen Lastarten (inkl. EVG, LED-Betriebsgeräte)
- Abdeckclip für die Abdeckung des vertikalen Erfassungsbereiches zum Ausblenden von Störquellen unterhalb des Gerätes, z.B. Kleintiere etc.
- Erhöhter Schutz gegen Vandalismus durch Befestigung mit Spezialschrauben
- 3 Farben verfügbar (als Bausatz bestellbar)

Illustrationen

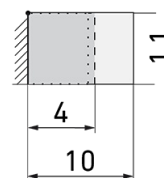


Abmessungen in mm

Erfassungsschemas



Abmessungen in m



links: Aufsicht, rechts: Seitenansicht

- Reichweite bei sitzender Tätigkeit (Präsenz)
- - - Reichweite bei direktem Draufzugehen (radial)
- Reichweite bei seitlichem Vorbeigehen (tangential)

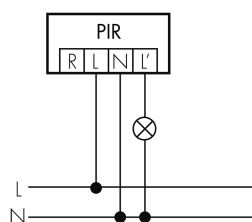
Technische Daten Indoor 180 NCO Kombi FE/HG

Montageeigenschaften	
Montagehöhe empfohlen [m]	1.1
Montagehöhe maximum 2 [m]	4
Montagehöhe minimum [m]	1.1
Montagekategorie	Bausatz
Material und Bauform	
Farbcode	RAL 7035
Farbe	Hellgrau
UV-Beständig	UV-stabilisiertes Polycarbonat
Elektrotechnische Eigenschaften	
Anschlussart	Steckklemme
Geeignet für C-Last	ja
Netzfrequenz [Hz]	50 - 60
Spannungsart	AC
Spannungsversorgung	230 V (+/- 10 %)
Sensoreigenschaften	
Ausführung	Bewegungsmelder
Erfassungswinkel [°]	180
Mikrofon	ja
Funktionseigenschaften	
Anzahl Kanäle	1
Funktionseigenschaften [Ausgang]	
Ansprechhelligkeit [lx]	5 - 2000

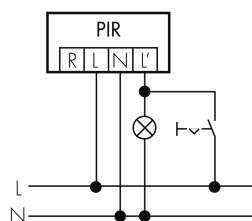
Impulsfunktion	ja (einstellbare Pausenzeit)
max. Einschaltstrom	800 A (max. 200 μ s)
max. Nachlaufzeit	16 min
max. Schaltleistung	2300 W ($\cos \phi=1$)
min. Nachlaufzeit	15 s
Funktionseigenschaften [Eingang]	
Tastereingang	ja
Deklarationen	
Betriebstemperatur [°C]	-25 °C - +55 °C
Halogenfrei	ja
Schutzart [IP]	55
Schutzklasse	II

Schaltbilder

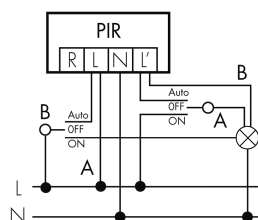
Normalbetrieb



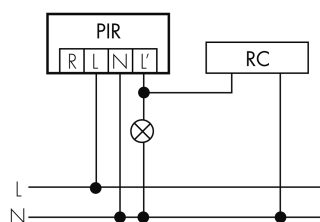
Dauerlichtbetrieb mit externem Schalter



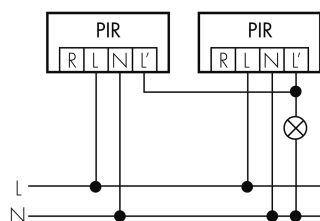
Betrieb mit Drehschalter «Hand - 0 - Automat»



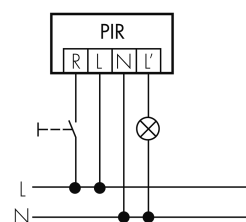
Normalbetrieb mit RC-Glied



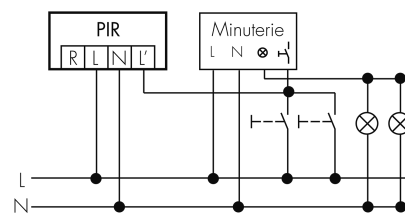
Parallelbetrieb



Normalbetrieb mit externem Taster



Impulsbetrieb an Treppenhauselevator



Zubehör Indoor 180 NCO Kombi FE/HG



RC-1 lieferbar
Entstörkondensator Mini
E-Nr: 535 999 097
Preis brutto exkl. MwSt.: 12.00 CHF



RC-HU lieferbar
Entstörkondensator für die Hutschiene
E-Nr: 578 500 019
Preis brutto exkl. MwSt.: 18.00 CHF



DDS FE lieferbar
Dreiloch Schrauben für NAP / NUP
Gehäuse
E-Nr: 160 212 060
Preis brutto exkl. MwSt.: 0.00 CHF



MR NUP FE/HG lieferbar
Montagerahmen 1x1 NUP, lichtgrau,
Isolierstoff
E-Nr: 374 119 740
Preis brutto exkl. MwSt.: 0.00 CHF



NAP-180 FEN/HG lieferbar
Gehäuseunterteil NAP, lichtgrau
E-Nr: 284 012 040
Preis brutto exkl. MwSt.: 0.00 CHF