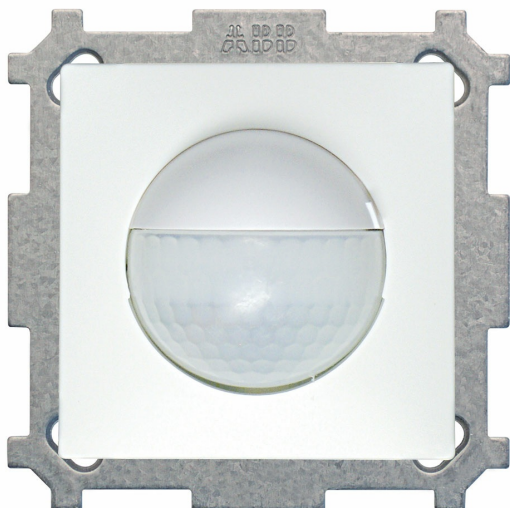


Fiche technique



PD2 S 180 CM Master 1C SID/W

Détecteur de présence 1 canal,
design Sidus, blanc

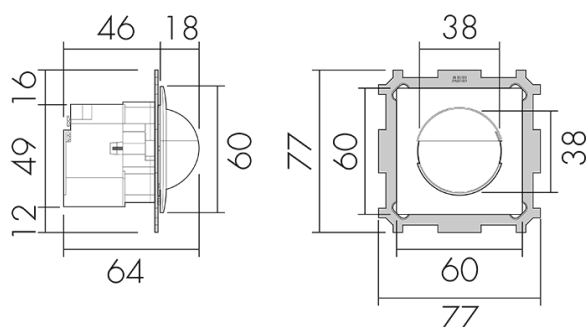
No E: 535 932 106

Prix brut TVA excl. 169.10 CHF

Description du produit

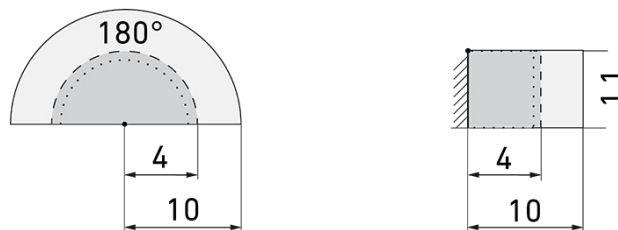
- Pour montage au mur avec zone à 180° pour la détection fiable des mouvements de personnes ou d'autres sources de chaleur
- Réglage électronique de la sensibilité et de la portée
- Préreglages d'usine, prêt à fonctionner
- Mode de fonctionnement semi-automatique (allumage manuel/extinction automatique) pour économies d'énergie très élevées
- Contacts d'entrée séparés pour buttons et slaves
- Pour hauteurs de montage de 1.1 - 2.2 m
- Faible consommation énergétique
- 1 Canal (libre de potentiel) pour la commande de la lumière
- 1 sortie d'impulsion 230 V supplémentaire (sans bruit et indépendant de la luminosité) pour commandes externes
- Peut être télécommandé et téléprogrammé (Surface IR-PD 1C pour la télécommande IR-RC inclus)

Illustrations



Dimensions en mm

Schémas de détection



Dimensions en m

à gauche: vue du dessus, à droite: vue latérale

- Portée pour des activités assises (présence)
- - - Portée avec une approche directe (radial)
- Portée avec une approche latérale (tangentiell)

Caractéristiques techniques PD2 S 180 CM Master 1C SID/W

Caractéristiques de montage

Hauteur de montage recommandée [m]	1.1
Hauteur de montage max. 2 [m]	4
Hauteur de montage min. [m]	1.1
Catégorie de montage	Système modulaire

Matériel et type de construction

Code couleur	RAL 9003 matt
Couleur	Blanc mat
Résistant aux UV	PC résistant aux UV

Caractéristiques électronique

Type de raccordement	Borne enfichable
Charges capacitives	oui
Fréquence secteur [Hz]	50 - 60
Type de tension	AC
Tension d'alimentation	230 V (+/- 10 %)

Caractéristiques de capteur

Modèle	Détecteur de présence
Angle de détection [°]	180

Caractéristiques de fonction

Quantité de canaux	1
Télécommandable (IR)	IR-RC (Feuille de programmation IR-PD 1C), IR-PD Mini

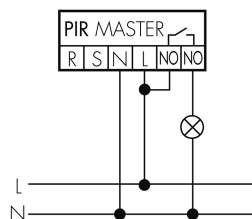
Caractéristiques de fonction [Sortie]

Sensibilité lumineuse [lx]	5 - 2000
----------------------------	----------

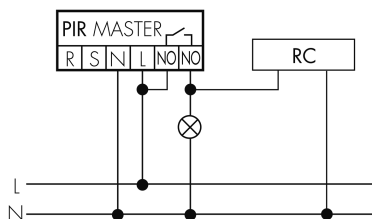
Semi-automatique	oui
Fonction à impulsion	oui (durée de pause réglable)
Courant de démarrage max.	800 A (max. 200 μ s)
Temporisation max.	30 min
Puissance de commutation max.	2300 W ($\cos \phi=1$)
Temporisation min.	15 s
Libre de potentiel	oui
Caractéristiques de fonction [Entrée]	
Contact d'entrée pour bouton poussoir	oui
Caractéristiques de fonction [Entrée 2]	
Contact d'entrée pour slave	oui
Contact d'entrée pour slave (Remote)	oui
Déclarations	
Température de service [°C]	-25 °C - +55 °C
Sans halogène	oui
Indice de protection [IP]	20
Classe de protection	II

Schémas

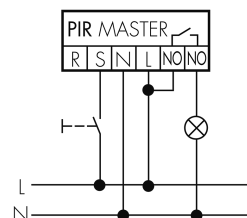
Fonctionnement normal



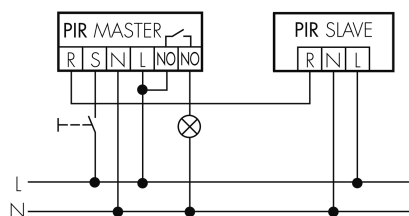
Fonctionnement normal avec circuit RC



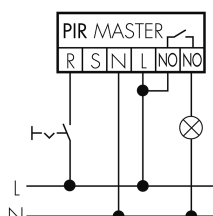
Fonctionnement normal avec bouton externe



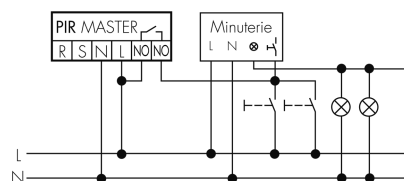
Fonctionnement Master-Slave avec bouton externe



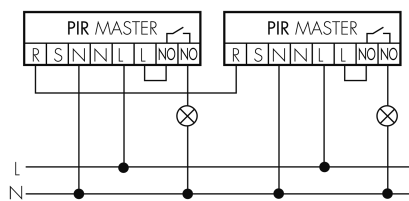
Fonctionnement en continu avec interrupteur externe



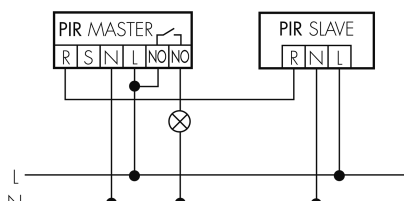
Fonction à impulsion sur minuterie



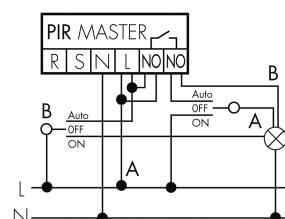
Fonctionnement Master-Master



Fonctionnement Master-Slave



Fonctionnement avec interrupteur rotatif «Manuel - 0 - Automatique»



Accessoires PD2 S 180 CM Master 1C SID/W



IR-RC lieferbar
Télécommande IR
No E: 535 949 005
Prix brut TVA excl. 30.00 CHF



IR-PD Mini lieferbar
Télécommande IR, petite
No E: 535 949 035
Prix brut TVA excl. 22.00 CHF



RC-1 lieferbar
Circuit RC Mini
No E: 535 999 097
Prix brut TVA excl. 12.00 CHF



RC-HU lieferbar
Circuit RC pour montage DIN rail
No E: 578 500 019
Prix brut TVA excl. 18.00 CHF



BLE-IR-Adapter lieferbar
Adaptateur IR pour Smartphone
No E: 535 990 705
Prix brut TVA excl. 199.00 CHF



B.E.G. One (Swisslux) App lieferbar
App pour la programmation des produit
B.E.G.
No art.: 169381
Prix brut TVA excl. 0.00 CHF