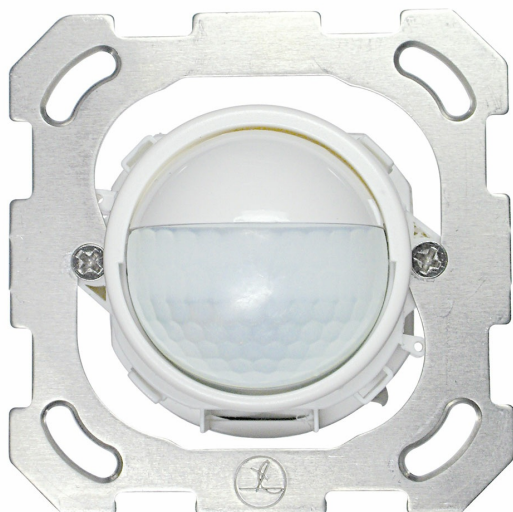


Fiche technique



PD2 S 180 CM Slave STA/W

Détecteur de présence Slave,
design Standard, blanc

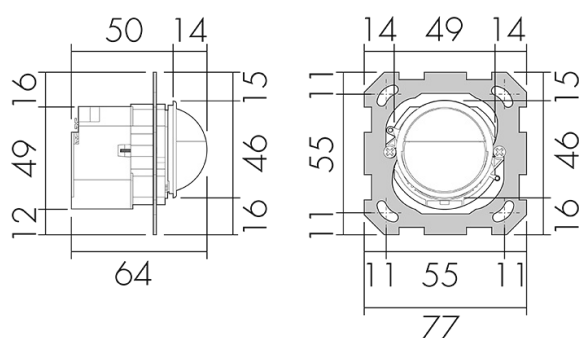
No E: 535 933 004

Prix brut TVA excl. 159.10 CHF

Description du produit

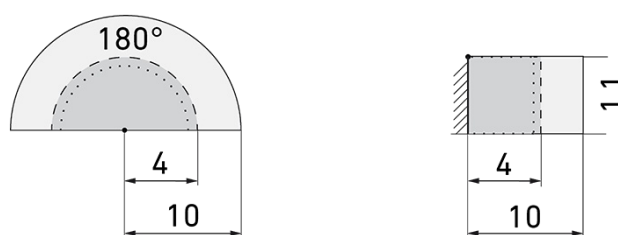
- Pour montage au mur avec zone à 180° pour la détection fiable des mouvements de personnes ou d'autres sources de chaleur
- Peut également être utilisé comme générateur d'impulsions pour des minuteries, des systèmes de contrôle et des SPS
- Pour l'agrandissement bon marché de la zone d'un appareil Master
- Pour hauteurs de montage de 1.1 - 2.2 m

Illustrations



Dimensions en mm

Schémas de détection



Dimensions en m

à gauche: vue du dessus, à droite: vue latérale

- Portée pour des activités assises (présence)
- - - Portée avec une approche directe (radial)
- Portée avec une approche latérale (tangential)

Caractéristiques techniques PD2 S 180 CM Slave STA/W

Caractéristiques de montage

Fiche technique PD2 S 180 CM Slave STA/W

Page 1 / 3

Date d'impression: 08.05.2023 09:15

Swisslux AG

Industriestrasse 8, 8618 Oetwil am See

Tél: +41 43 844 80 80 Fax: +41 43 844 80 81

Service technique: +41 43 844 80 77

info@swisslux.ch, /www.swisslux.ch

Hauteur de montage recommandée [m]	1.1
Hauteur de montage max. 2 [m]	4
Hauteur de montage min. [m]	1.1
Catégorie de montage	Système modulaire
Matériel et type de construction	
Couleur	Blanc
Résistant aux UV	PC résistant aux UV
Caractéristiques électronique	
Type de raccordement	Borne enfichable
Fréquence secteur [Hz]	50 - 60
Type de tension	AC
Tension d'alimentation	230 V (+/- 10 %)
Caractéristiques de capteur	
Modèle	Détecteur de présence
Angle de détection [°]	180
Caractéristiques de fonction	
Quantité de canaux	1
Caractéristiques de fonction [Sortie]	
Fonction à impulsion	oui
Puissance de commutation max.	2 W ($\cos \phi = 1$)
Sortie de commande	Triac Remote
Déclarations	
Température de service [°C]	-25 °C - +55 °C
Sans halogène	oui
Indice de protection [IP]	20
Classe de protection	II

Schémas

Fonctionnement Master-Slave

