

# Fiche technique



## Indoor 180 NM Kombi KAL

Détecteur de mouvement 10A,  
plaque de fixation Kallysto

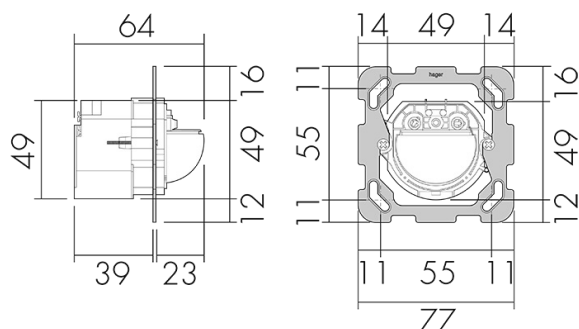
No E: 535 920 063

Prix brut TVA excl. 160.65 CHF

## Description du produit

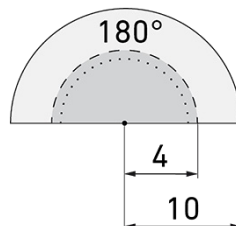
- Pour montage au mur avec zone à 180° pour la détection fiable des mouvements de personnes ou d'autres sources de chaleur
- Microphone incorporé pour la surveillance des locaux tortueux
- Temps de poursuite, sensibilité à la luminosité et aux bruits à réglage continu, microphone déconnectable
- Pour hauteurs de montage de 1.1 - 2.2 m
- 1 Canal pour la commande de la lumière
- Relais de commutation haute performance pour tous les types de charges courants (ballasts électroniques, appareillages LED incl.)

## Illustrations

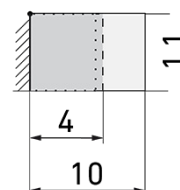


Dimensions en mm

## Schémas de détection



Dimensions en m



à gauche: vue du dessus, à droite: vue latérale

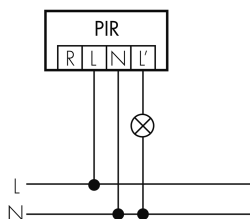
- ..... Portée pour des activités assises (présence)
- - - Portée avec une approche directe (radial)
- Portée avec une approche latérale (tangential)

## Caractéristiques techniques Indoor 180 NM Kombi KAL

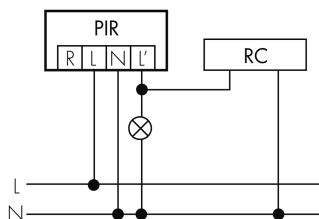
<b>Caractéristiques de montage</b>	
Hauteur de montage recommandée [m]	1.1
Hauteur de montage max. 2 [m]	4
Hauteur de montage min. [m]	1.1
Catégorie de montage	Système modulaire
<b>Matériel et type de construction</b>	
Couleur	n/a
Résistant aux UV	PC résistant aux UV
<b>Caractéristiques électronique</b>	
Type de raccordement	Borne enfichable
Charges capacitives	oui
Fréquence secteur [Hz]	50 - 60
Type de tension	AC
Tension d'alimentation	230 V (+/- 10 %)
<b>Caractéristiques de capteur</b>	
Modèle	Détecteur de mouvement
Angle de détection [°]	180
Microphone	oui
<b>Caractéristiques de fonction</b>	
Quantité de canaux	1
<b>Caractéristiques de fonction [Sortie]</b>	
Sensibilité lumineuse [lx]	5 - 2000
Fonction à impulsion	oui (durée de pause réglable)
Courant de démarrage max.	800 A (max. 200 µs)
Temporisation max.	16 min
Puissance de commutation max.	2300 W (cos $\phi$ =1)
Temporisation min.	15 s
<b>Caractéristiques de fonction [Entrée]</b>	
Contact d'entrée pour bouton poussoir	oui
<b>Déclarations</b>	
Température de service [°C]	-25 °C - +55 °C
Sans halogène	oui
Indice de protection [IP]	20
Classe de protection	II

## Schémas

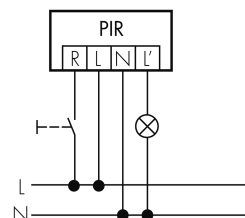
Fonctionnement normal



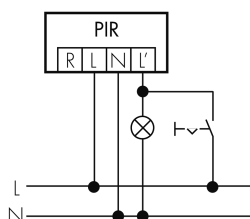
Fonctionnement normal avec circuit RC



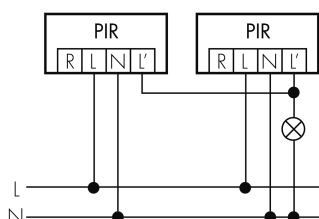
Fonctionnement normal avec bouton externe



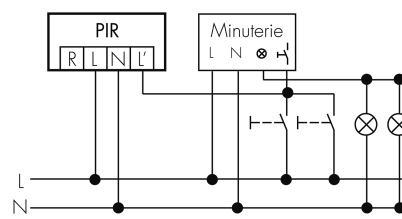
Fonctionnement en continu avec interrupteur externe



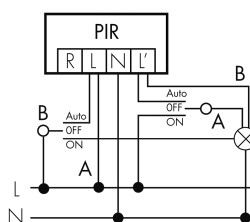
Fonctionnement en parallèle



Fonction à impulsion sur minuterie



Fonctionnement avec interrupteur rotatif  
«Manuel - 0 - Automatique»



## Accessoires Indoor 180 NM Kombi KAL



**RC-1** lieferbar  
Circuit RC Mini  
No E: 535 999 097  
Prix brut TVA excl. 12.00 CHF



**RC-HU** lieferbar  
Circuit RC pour montage DIN rail  
No E: 578 500 019  
Prix brut TVA excl. 18.00 CHF