

Fiche technique



PD2 S 180 C 12-48V KAL/S

Détecteur de présence 12V-24V-48V, design Kallysto, noir

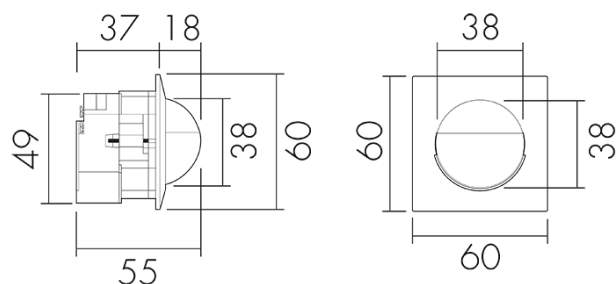
No E: 535 954 053

Prix brut TVA excl. 208.45 CHF

Description du produit

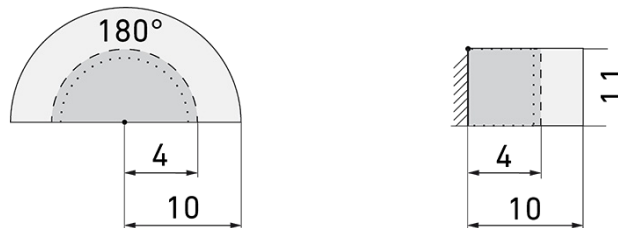
- Pour des combinaisons des interrupteurs avec zone à 180° pour la détection fiable des mouvements de personnes ou d'autres sources de chaleur
- Versions en couleur peuvent être commandées en système modulaire (jusqu'à 7 couleurs disponibles)
- Préreglages d'usine, prêt à fonctionner
- Mode de fonctionnement semi-automatique (allumage manuelle/extinction automatique) pour économies d'énergie très élevées
- Pour hauteurs de montage de 1.1 - 2.2 m
- Faible consommation énergétique
- 2 canaux (relais Reed sans bruit) pour la commande de l'éclairage et des systèmes CVC (climat, ventilation, chauffage)
- Peut être télécommandé et téléprogrammé (Feuille de programmation IR-PD pour la télécommande IR-RC inclus)

Illustrations



Dimensions en mm

Schémas de détection



Dimensions en m

à gauche: vue du dessus, à droite: vue latérale

- Portée pour des activités assises (présence)
- - - Portée avec une approche directe (radial)
- Portée avec une approche latérale (tangential)

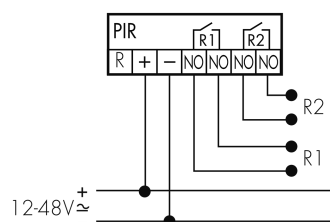
Caractéristiques techniques PD2 S 180 C 12-48V KAL/S

Caractéristiques de montage	
Hauteur de montage recommandée [m]	1.1
Hauteur de montage max. 2 [m]	4
Hauteur de montage min. [m]	1.1
Catégorie de montage	Système modulaire
Matériel et type de construction	
Code couleur	RAL 9005 matt
Couleur	Noir
Résistant aux UV	PC résistant aux UV
Caractéristiques électronique	
Type de raccordement	Borne enfichable
Type de tension	AC/DC
Tension d'alimentation	12 - 48 V
Caractéristiques de capteur	
Modèle	Détecteur de présence
Angle de détection [°]	180
Caractéristiques de fonction	
Quantité de canaux	2
Télécommandable (IR)	IR-RC (Feuille de programmation IR-PD), IR-PD Mini
Caractéristiques de fonction [Sortie]	
Sensibilité lumineuse [lx]	5 - 2000
Semi-automatique	oui
Fonction à impulsion	oui (durée de pause réglable)

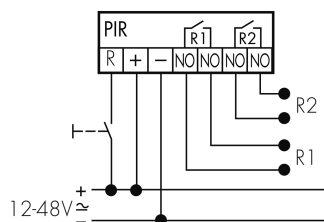
Temporisation max.	30 min
Puissance de commutation max.	4.8 W ($\cos \phi=1$)
Temporisation min.	15 s
Libre de potentiel	oui
Caractéristiques de fonction [Entrée]	
Contact d'entrée pour slave	oui
Contact d'entrée pour bouton poussoir	oui
Déclarations	
Température de service [°C]	-25 °C - +55 °C
Sans halogène	oui
Indice de protection [IP]	20
Classe de protection	II

Schémas

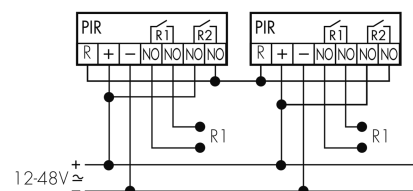
Fonctionnement normal



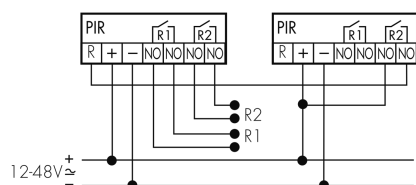
Fonctionnement normal avec bouton externe



Fonctionnement Master-Master



Fonctionnement Master-Slave (Master en fonctionnement Slave)



Accessoires PD2 S 180 C 12-48V KAL/S



IR-RC lieferbar
Télécommande IR
No E: 535 949 005
Prix brut TVA excl. 30.00 CHF



IR-PD Mini lieferbar
Télécommande IR, petite
No E: 535 949 035
Prix brut TVA excl. 22.00 CHF



BLE-IR-Adapter lieferbar
Adaptateur IR pour Smartphone
No E: 535 990 705
Prix brut TVA excl. 199.00 CHF



B.E.G. One (Swisslux) App lieferbar
App pour la programmation des produit
B.E.G.
No art.: 169381
Prix brut TVA excl. 0.00 CHF