

Fiche technique



PD2 S 180 C 12-48V SID/AN

Détecteur de présence 12V-24V-48V, design Sidus, anthracite

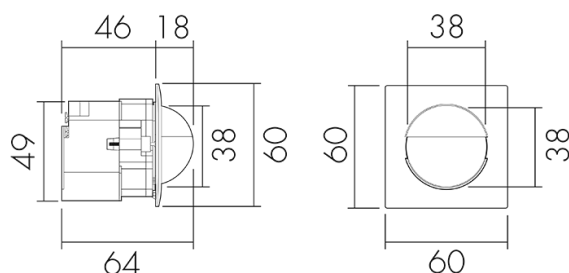
No E: 535 954 026

Prix brut TVA excl. 208.45 CHF

Description du produit

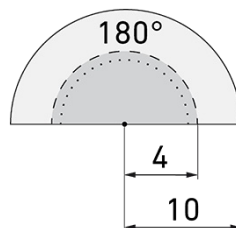
- Pour des combinaisons des interrupteurs avec zone à 180° pour la détection fiable des mouvements de personnes ou d'autres sources de chaleur
- Versions en couleur peuvent être commandées en système modulaire (jusqu'à 7 couleurs disponibles)
- Préreglages d'usine, prêt à fonctionner
- Mode de fonctionnement semi-automatique (allumage manuelle/extinction automatique) pour économies d'énergie très élevées
- Pour hauteurs de montage de 1.1 - 2.2 m
- Faible consommation énergétique
- 2 canaux (relais Reed sans bruit) pour la commande de l'éclairage et des systèmes CVC (climat, ventilation, chauffage)
- Peut être télécommandé et téléprogrammé (Feuille de programmation IR-PD pour la télécommande IR-RC inclus)

Illustrations

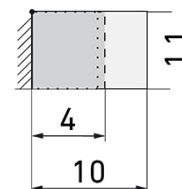


Dimensions en mm

Schémas de détection



Dimensions en m



à gauche: vue du dessus, à droite: vue latérale

- Portée pour des activités assises (présence)
- - - Portée avec une approche directe (radial)
- Portée avec une approche latérale (tangentielle)

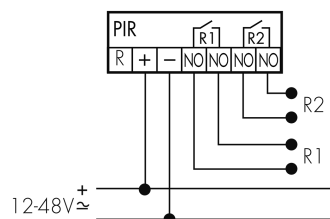
Caractéristiques techniques PD2 S 180 C 12-48V SID/AN

Caractéristiques de montage	
Hauteur de montage recommandée [m]	1.1
Hauteur de montage max. 2 [m]	4
Hauteur de montage min. [m]	1.1
Catégorie de montage	Système modulaire
Matériel et type de construction	
Couleur	Anthracite
Résistant aux UV	PC résistant aux UV
Caractéristiques électronique	
Type de raccordement	Borne enfichable
Type de tension	AC/DC
Tension d'alimentation	12 - 48 V
Caractéristiques de capteur	
Modèle	Détecteur de présence
Angle de détection [°]	180
Caractéristiques de fonction	
Quantité de canaux	2
Télécommandable (IR)	IR-RC (Feuille de programmation IR-PD), IR-PD Mini
Caractéristiques de fonction [Sortie]	
Sensibilité lumineuse [lx]	5 - 2000
Semi-automatique	oui
Fonction à impulsion	oui (durée de pause réglable)
Temporisation max.	30 min

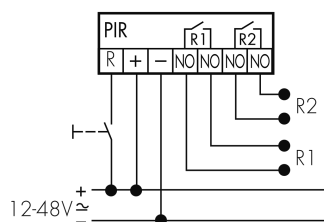
Puissance de commutation max.	4.8 W ($\cos \phi=1$)
Temporisation min.	15 s
Libre de potentiel	oui
Caractéristiques de fonction [Entrée]	
Contact d'entrée pour slave	oui
Contact d'entrée pour bouton poussoir	oui
Déclarations	
Température de service [°C]	-25 °C - +55 °C
Sans halogène	oui
Indice de protection [IP]	20
Classe de protection	II

Schémas

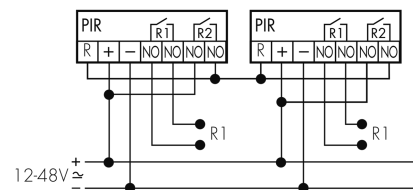
Fonctionnement normal



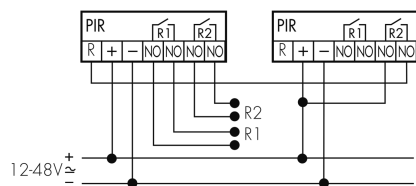
Fonctionnement normal avec bouton externe



Fonctionnement Master-Master



Fonctionnement Master-Slave (Master en fonctionnement Slave)



Accessoires PD2 S 180 C 12-48V SID/AN



IR-RC lieferbar
Télécommande IR
No E: 535 949 005
Prix brut TVA excl. 30.00 CHF



IR-PD Mini lieferbar
Télécommande IR, petite
No E: 535 949 035
Prix brut TVA excl. 22.00 CHF



BLE-IR-Adapter lieferbar
Adaptateur IR pour Smartphone
No E: 535 990 705
Prix brut TVA excl. 199.00 CHF



B.E.G. One (Swisslux) App lieferbar
App pour la programmation des produit
B.E.G.
No art.: 169381
Prix brut TVA excl. 0.00 CHF