

# Fiche technique

## Vela-Q625-4-B

Luminaire intelligent TRIVALITE  
avec détecteur de présence

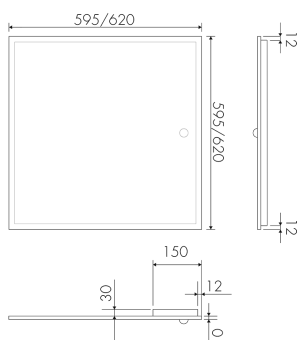
No E: 941 400 289



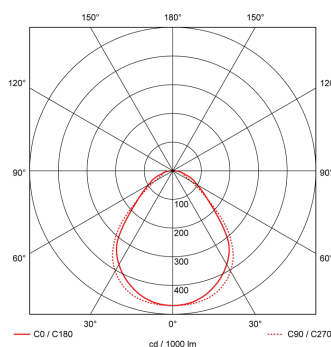
## Description du produit

- Éclairage d'orientation pour des exigences élevées en matière de sécurité dans les maisons de retraite, hôpitaux, bâtiments publics, etc.
- Technologie LED longue durée à économie d'énergie
- Produit de haute qualité
- Luminaire intelligent encastré, carré
- Détection de la présence à infrarouge passif à haute sensibilité et anti-interférences
- Varie et active la lumière en fonction de la présence et de la lumière du jour
- Mise en réseau simple par liaison radio ou fil de communication des luminaires intelligents préconfigurés
- 2 entrées pour la surmodulation par bouton-poussoirs, horloge programmable ou détecteurs de mouvement
- Fonctions chenillard
- Conforme UGR19
- Senza tempo in alluminio bianco / Copertura con microprisma
- Prêt à fonctionner immédiatement grâce aux programmes de commande préconfigurés
- Identificazione DC con chiamata automatica del programma di comando per la luce di emergenza

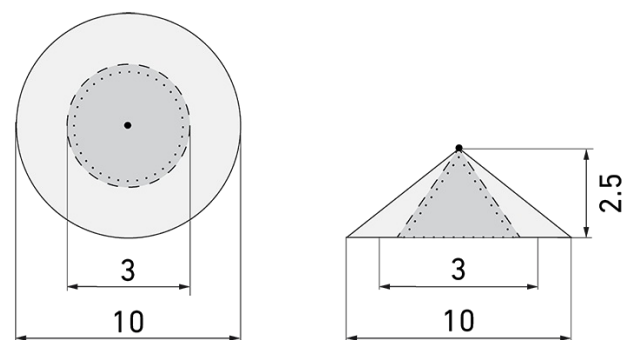
## Illustrations



Dimensions en mm



## Schémas de détection



Dimensions en m

à gauche: vue du dessus, à droite: vue latérale

- ..... Portée pour des activités assises (présence)
- - - Portée avec une approche directe (radial)
- Portée avec une approche latérale (tangential)

## Caractéristiques techniques Vela-Q625-4-B

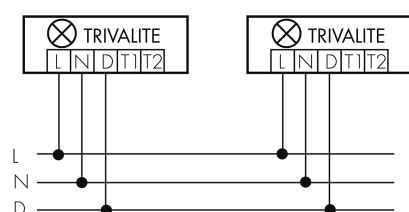
Caractéristiques de montage	
Hauteur de montage recommandée [m]	2.5 - 3
Hauteur de montage min. [m]	2
Catégorie de montage	Montage encastré au plafond
Matériel et type de construction	
Couleur	Blanc
Résistant aux UV	oui
Technologie d'éclairage	
Unified glare ratio «UGR»	19
Température de couleur [K]	4000

Indice de rendu des couleurs (CRI)	> 80
Source lumineuse	LED
Rayonnement directe-indirecte	100 % / 0 %
Rendement [lm/W]	132
Emission de lumière	Dirècte
Flux lumineux (après le diffuseur) [lm]	4150
<b>Caractéristiques électronique</b>	
Type de raccordement	Borne enfichable
Fréquence secteur [Hz]	50 - 60
Type de tension	AC
Tension d'alimentation	230 V
Longueur maximale du câble de données «D» [km]	1
Puissance du système [W]	39
<b>Caractéristiques de capteur</b>	
Angle de détection [°]	360
<b>Caractéristiques de fonction</b>	
Télécommandable (IR)	Avec Dongle IR-Bluetooth (IR-Connect), avec App Swisslux (iOS, Android)
Commande	TRIVALITE
Adapté pour une transmission sans fil	oui
<b>Caractéristiques de fonction [Sortie]</b>	
Sensibilité lumineuse [lx]	1 - 1000
Semi-automatique	oui
Éclairage d'orientation	oui
Sortie de commande	Communication IL-C
<b>Caractéristiques de fonction [Entrée]</b>	
Contact d'entrée pour slave	oui
Contact d'entrée pour bouton poussoir	oui
<b>Caractéristiques de fonction [Entrée 2]</b>	
Contact d'entrée pour slave	oui
Contact d'entrée pour bouton poussoir	oui
<b>Éclairage de secours</b>	
Adapté à l'éclairage de secours	oui
Flux lumineux de l'éclairage de secours (après le diffuseur) [lm]	200
Éclairage de secours	avec 230 V
<b>Étendue de la livraison</b>	
Avec appareillage	LED, oui
Avec détecteur de mouvement	oui

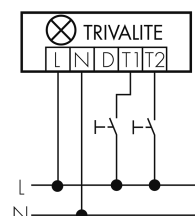
Source lumineuse	oui
Avec capteur de lumière	oui
<b>Déclarations</b>	
Indice de protection [IP]	20
Classe de protection	I
Indice d'efficacité énergétique luminaire/système	E
Durée de vie L70/B10 à 25 °C [h]	50000

## Schémas

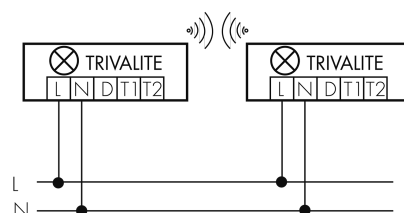
### Groupes/Systèmes câblés Groupes/Systèmes câblés



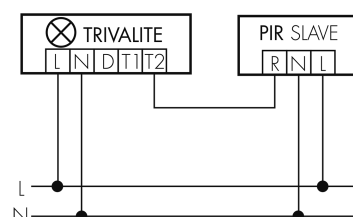
### Fonctionnement normal avec bouton externe



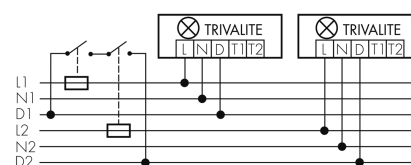
### Groupes/Systèmes radio



### Fonctionnement Master-Slave



### Fonctionnement groupes/Fonctionnement système via 2 groupes de fusibles



## Accessoires Vela-Q625-4-B



**IR-Connect** lieferbar  
Interface Bluetooth-IR TRIVALITE  
No E: 941 933 999



**MBE-Vela-Qclip** lieferbar  
Accessoires de montage Vela  
No E: 941 900 019



**MBE-Vela-H28P** lieferbar  
Accessoires de montage Vela  
No E: 941 900 029