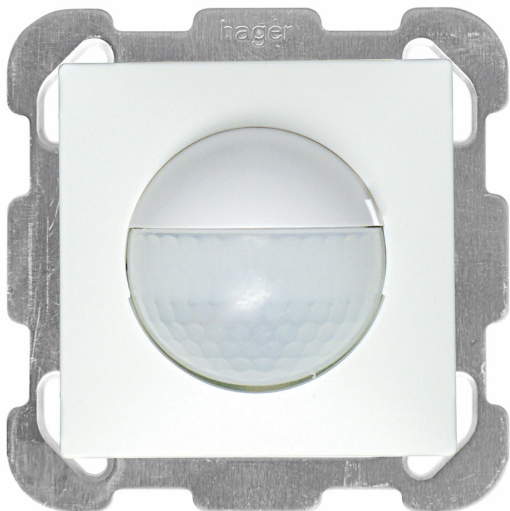


Scheda tecnica



Indoor 180 CM Kombi KAL/W

Rilevatore di movimento 10A,
design Kallysto, bianco

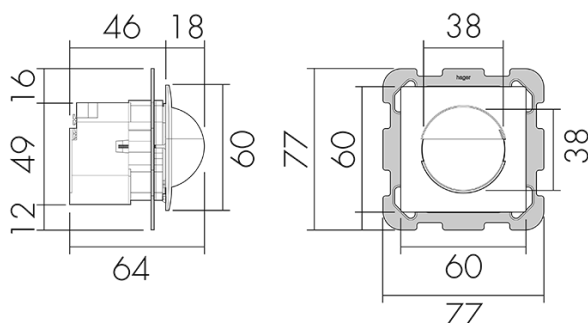
No E: 535 940 013

Prezzi brutto IVA escl. 164.10 CHF

Descrizione del prodotto

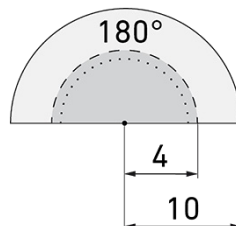
- Per il montaggio a parete con zona a 180° per il rilevamento affidabile di persone e fonti di calore
- Microfono incorporato per una sorveglianza dei locali irregolari
- Impostazione in continuità del temporizzatore, della luminosità e della sensibilità ai rumori. Possibilità di disattivare il microfono
- Per un altezza di montaggio da 1.1 - 2.2 m
- 1 canale per la regolazione dell'illuminazione
- Con relè di gran rendimento per l'allacciamento di tutti i tipi di carichi d'uso comune (alimentatore elettronico, reattori LED incl.)

Illustrazione

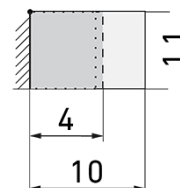


Dimensioni in mm

Schemi di rilevamento



Dimensioni in m



a sinistra: vista dall'alto, a destra: vista laterale

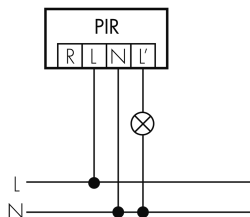
- Portata per le attività sedentarie (zona di presenza)
- - - Portata dirigendosi verso la lente (movimento radiale)
- Portata passando lateralmente (movimento tangenziale)

Caratteristiche tecniche Indoor 180 CM Kombi KAL/W

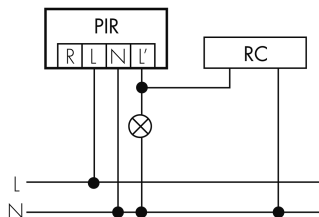
Caratteristiche di montaggio	
Altezza di montaggio raccomandata [m]	1.1
Altezza di montaggio max. 2 [m]	4
Altezza di montaggio min. [m]	1.1
Categoria di montaggio	Sistema modulare
Materiale e forma di costruzione	
Colore	Bianco
Resistente ai raggi UV	PC resistente ai raggi UV
Caratteristiche elettronico	
Tipo di collegamento	Morsetto a innesto
Adatto per carico capacitivo	sì
Frequenza di rete [Hz]	50 - 60
Tipo di tensione	AC
Tensione di alimentazione	230 V (+/- 10 %)
Caratteristiche di sensore	
Modello	Rilevatore di movimento
Angolo di rilevamento [°]	180
Microfono	sì
Caratteristiche di funzionamento	
Quantità di canali	1
Caratteristiche di funzionamento [Uscita]	
Luminosità di intervento [lx]	5 - 2000
Funzione ad impulso	sì (durata della pausa regolabile)
Corrente di inserzione max.	800 A (max. 200 µs)
Temporizzazione max.	16 min
Potenza max. di commutazione	2300 W (cos φ=1)
Temporizzazione min.	15 s
Caratteristiche di funzionamento [Ingresso]	
Contatto d'ingresso per pulsante	sì
Dichiarazione	
Temperatura di esercizio [°C]	-25 °C - +55 °C
Senza alogeni	sì
Grado di protezione [IP]	20
Classe di protezione	II

Schematics

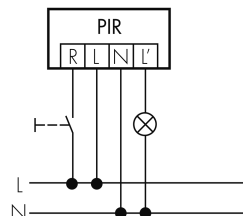
Funzionamento normale



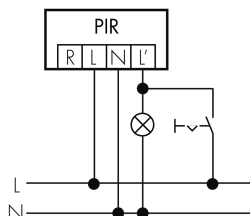
Funzionamento normale con filtro RC



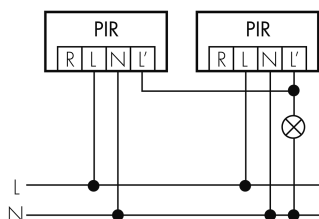
Funzionamento normale con tasto esterno



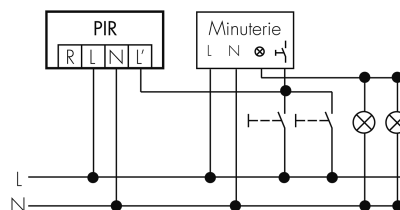
Funzionamento permanente con interruttore esterno



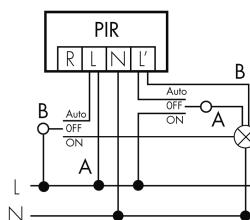
Funzionamento in parallelo



Funzione ad impulso sulla minuteria



Funzione con commutatore rotativo
«Manuale - 0 - Automatico»



Accessori Indoor 180 CM Kombi KAL/W



RC-1 lieferbar
Filtro RC mini
No E: 535 999 097
Prezzi brutto IVA escl. 12.00 CHF



RC-HU lieferbar
Filtro RC per montaggio su barra DIN
No E: 578 500 019
Prezzi brutto IVA escl. 18.00 CHF