

# Scheda tecnica



## Indoor 180 C Kombi STAD/S

Rilevatore di movimento 10A,  
design STANDARDdue, nero

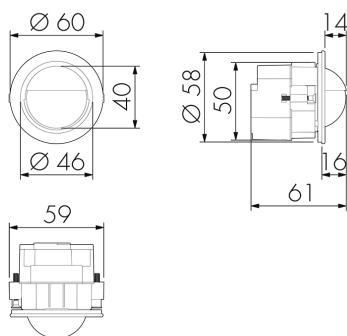
No E: 535 950 057

Prezzi brutto IVA escl. 173.55 CHF

## Descrizione del prodotto

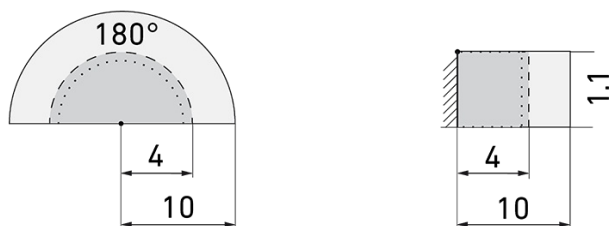
- Per le combinazioni di interruttori con zona a 180° per il rilevamento affidabile di persone e fonti di calore
- Versioni a colori sono disponibili in sistema modulare (disponibile fino a 7 colori)
- Microfono incorporato per una sorveglianza dei locali irregolari
- Impostazione in continuità del temporizzatore, della luminosità e della sensibilità ai rumori. Possibilità di disattivare il microfono
- Per un'altezza di montaggio da 1.1 - 2.2 m
- 1 canale per la regolazione dell'illuminazione
- Con relè di gran rendimento per l'allacciamento di tutti i tipi di carichi d'uso comune (alimentatore elettronico, reattori LED incl.)

## Illustrazione



Dimensioni in mm

## Schemi di rilevamento



Dimensioni in m

a sinistra: vista dall'alto, a destra: vista laterale

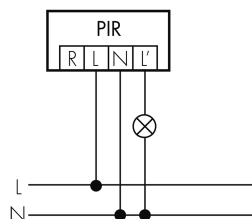
- ..... Portata per le attività sedentarie (zona di presenza)
- - - Portata dirigendosi verso la lente (movimento radiale)
- Portata passando lateralmente (movimento tangenziale)

## Caratteristiche tecniche Indoor 180 C Kombi STAD/S

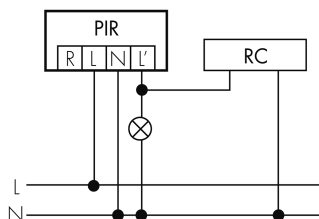
<b>Caratteristiche di montaggio</b>	
Altezza di montaggio raccomandata [m]	1.1
Altezza di montaggio max. 2 [m]	4
Altezza di montaggio min. [m]	1.1
Categoria di montaggio	Sistema modulare
<b>Materiale e forma di costruzione</b>	
Foro [mm]	58
Codice colore	RAL 9005 glanz
Colore	Nero
Resistente ai raggi UV	PC resistente ai raggi UV
<b>Caratteristiche elettronico</b>	
Tipo di collegamento	Morsetto a innesto
Adatto per carico capacitivo	sì
Frequenza di rete [Hz]	50 - 60
Tipo di tensione	AC
Tensione di alimentazione	230 V (+/- 10 %)
<b>Caratteristiche di sensore</b>	
Modello	Rilevatore di movimento
Angolo di rilevamento [°]	180
Microfono	sì
<b>Caratteristiche di funzionamento</b>	
Quantità di canali	1
<b>Caratteristiche di funzionamento [Uscita]</b>	
Luminosità di intervento [lx]	5 - 2000
Funzione ad impulso	sì (durata della pausa regolabile)
Corrente di inserzione max.	800 A (max. 200 µs)
Temporizzazione max.	16 min
Potenza max. di commutazione	2300 W (cos $\phi$ =1)
Temporizzazione min.	15 s
<b>Caratteristiche di funzionamento [Ingresso]</b>	
Contatto d'ingresso per pulsante	sì
<b>Dichiarazione</b>	
Temperatura di esercizio [°C]	-25 °C - +55 °C
Senza alogeni	sì
Grado di protezione [IP]	20

## Schematics

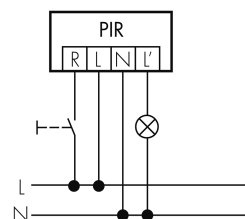
Funzionamento normale



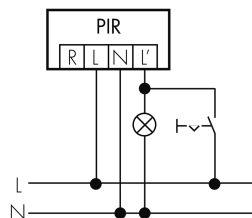
Funzionamento normale con filtro RC



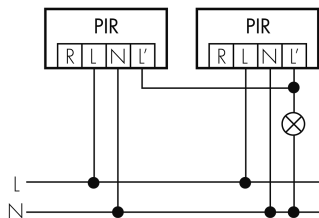
Funzionamento normale con tasto esterno



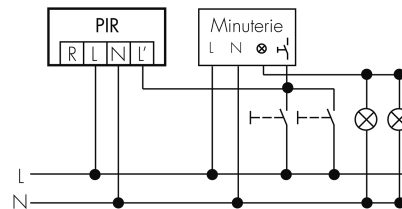
Funzionamento permanente con interruttore esterno



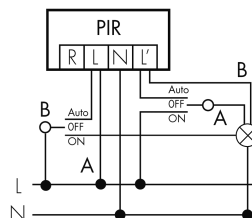
Funzionamento in parallelo



Funzione ad impulso sulla minuteria



Funzione con commutatore rotativo  
«Manuale - 0 - Automatico»



## Accessori Indoor 180 C Kombi STAD/S



**RC-1** lieferbar  
Filtro RC mini  
No E: 535 999 097  
Prezzi brutto IVA escl. 12.00 CHF



**RC-HU** lieferbar  
Filtro RC per montaggio su barra DIN  
No E: 578 500 019  
Prezzi brutto IVA escl. 18.00 CHF