

IE-SW-BLB-05-5TX

Weidmüller Interface GmbH & Co. KG

Klingenbergstraße 26

D-32758 Detmold

Germany

www.weidmueller.com



Merkmale der BasicLine Serie B Switches

- Unterstützung von Echtzeitkommunikation z.B. in PROFINET Netzwerken durch "Quality of Service" und "LL-DP frame blocking" Funktionalität - "PROFINET Conformance Class A"
- Große Anzahl von Zertifizierungen, um alle Anforderungen an mechanische und EMV-Einflüsse zu erfüllen, ideal für Anwendungsbereiche wie Offshore, Prozess oder Bergbau
- Optimierter DIN-Rail-Clip sowie PUSH IN-Stecker für schnelle und einfache Installation
- Deckt die gängigsten Portkombinationen mit RJ45- und SFP-Ports für eine flexible Nutzung ab
- AC/DC-Stromversorgungseingang
- Netzwerkverfügbarkeit wird dank „Broadcast Storm Protection“ stark erhöht
- Energieeffizientes Ethernet und plastikfreie Verpackungen

Allgemeine Bestelldaten

Ausführung	Netzwerk Switch, unmanaged, Fast Ethernet, Anzahl Ports: 5x RJ45, IP30, -40 °C...75 °C
Best.-Nr.	2908030000
Art	IE-SW-BLB-05-5TX
GTIN (EAN)	4099986848030
VPE	1 Stück
Ersatzteile	1013450000

IE-SW-BLB-05-5TX

Weidmüller Interface GmbH & Co. KG

Klingenbergstraße 26

D-32758 Detmold

Germany

www.weidmueller.com

Technische Daten

Abmessungen und Gewichte

Tiefe	70 mm	Tiefe (inch)	2,756 inch
Höhe	114 mm	Höhe (inch)	4,488 inch
Breite	26 mm	Breite (inch)	1,024 inch
Nettogewicht	272 g		

Temperaturen

Lagertemperatur	-40 °C...85 °C	Betriebstemperatur	-40 °C...75 °C
Feuchtigkeit	5 bis 95 % (nicht kondensierend)		

Management-Funktionen

Netzwerkfilter	Quality of Service (QoS), MAC Frame Filtering (LLDP Frame Blocking)	Industrieprotokoll-Unterstützung	PROFINET-Device gemäß Conformance Class A
----------------	---	----------------------------------	--

EMV-Konformität und Zulassungen

EMV-Normen	EN IEC 61000-6-2, EN IEC 61000-6-4, FCC Part 15 Subpart B Class A, IEC 61000-4-2 ESD: Contact: 6 kV; Air: 8 kV, IEC 61000-4-3 RS: 80 MHz to 1 GHz: 10 V/m, IEC 61000-4-3 RS: 1.4 GHz to 6 GHz: 3 V/m, IEC 61000-4-4 EFT: Power: 4 kV; Signal: 2 kV, IEC 61000-4-5 Surge: Power: 2 kV; Signal: 2 kV, IEC 61000-4-6 CS: 10 Vrms, IEC 61000-4-8 PFMF: 30 A/m	Explosionsgefährdete Bereiche	EN IEC 60079-0, EN IEC 60079-7, UL/cUL, Class I Division 2, Groups A, B, C und D, ATEX Zone 2 Ex ec IIC T4 Gc
Freier Fall	gemäß IEC 60068-2-31	Schifffahrt	DNV, BV, ABS, LR, RINA pending approval
Schock	gemäß IEC 60068-2-27	Sicherheitsnorm	UL 61010-1, UL 61010-2-201
Vibration	gemäß IEC 60068-2-6		

Gewährleistung

Zeitraum	5 Jahre
----------	---------

MTBF

MTBF	Entsprechend Norm	Telcordia SR-332
	Betriebszeit (Stunden), min.	1.799.620 h
	Eingangsspannung	24 V
	Entsprechend Norm	Telcordia SR-332

IE-SW-BLB-05-5TX

Weidmüller Interface GmbH & Co. KG

Klingenbergstraße 26

D-32758 Detmold

Germany

www.weidmueller.com

Technische Daten

Schnittstellen

Anzahl Ports		Funktion DIP-Schalter	QoS (ein/aus), Broadcast Storm-Schutz aktivieren/deaktivieren, MAC Frame Filtering (ein/aus), IEEE 802.3az Energy-Efficient Ethernet aktivieren/deaktivieren
	5x RJ45		
LED-Anzeige	Power LED: PWR1, PWR2, Port LED: LNK/ACT, 10/100M (RJ45 port)	RJ45-Ports	10/100BaseT(X), auto negotiation, Voll-/Halbduplex-Modus, Auto MDI/MDI-X-Anschluss

Spannungsversorgung

Anschluss	1 abnehmbarer 4-poliger Klemmenblock		
Stromaufnahme	0,04 A		
Stromaufnahme	Spannung	24 V	
	Strom	0,04 A	
	Spannungsart	DC	
Verpolungsschutz	Ja		
Versorgungsspannung	12/24/48 V DC, 24 V AC, 2 redundante Eingänge		
Versorgungsspannungsbereich	Spannungsart	DC	
	Spannung, min.	9 V	
	Spannung, max.	60 V	
	Spannungsart	AC	
	Spannung, min.	18 V	
	Spannung, max.	30 V	
Überstromschutz	Ja		

Switch Eigenschaften

Bandbreite Rückwandbus	1 Gbit/s	Größe der MAC-Tabelle	2 K
Max. Anzahl der verfügbaren VLANs	0	Paketpuffergröße	768 Kbit

Technische Daten

Gehäusebasismaterial	Metall	Geschwindigkeit	Fast Ethernet
Montageart	Tragschiene	Schutzart	IP30
Switch	unmanaged		

Technologie

Datenvermittlung	Store and Forward	Flusssteuerung	IEEE 802.3x Flusssteuerung
Standard	IEEE 802.3 for 10BASE-T, IEEE 802.3u for 100BASE-TX, IEEE 802.3x zur Flusssteuerung, IEEE 802.3az Energy-Efficient Ethernet, IEEE 802.1p for Class of Service / Quality of Service (CoS/QoS)		

Umgebungsbedingungen

Betriebstemperatur, max.	75 °C
Betriebstemperatur, min.	-40 °C

Erstellungs-Datum 18. Dezember 2024 13:54:23 MEZ

Katalogstand 07.12.2024 / Technische Änderungen vorbehalten

IE-SW-BLB-05-5TX

Weidmüller Interface GmbH & Co. KG

Klingenbergstraße 26

D-32758 Detmold

Germany

www.weidmueller.com

Technische Daten

Einsatzhöhe	Höhe, max.	2.000 m
Feuchtigkeit	5 bis 95 % (nicht kondensierend)	
Lagertemperatur, max.	85 °C	
Lagertemperatur, min.	-40 °C	

Klassifikationen

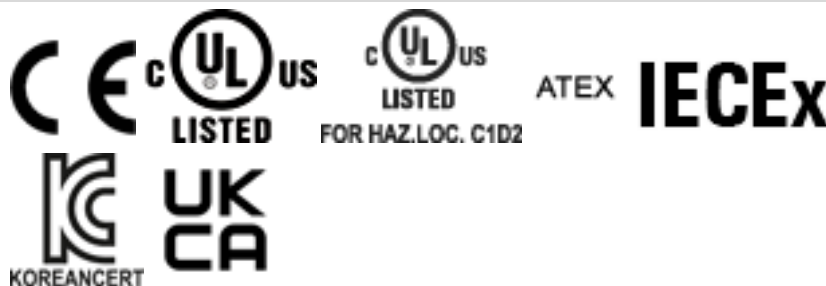
ETIM 6.0	EC000734	ETIM 7.0	EC000734
ETIM 8.0	EC000734	ETIM 9.0	EC000734
ECLASS 9.0	19-17-01-06	ECLASS 9.1	19-17-01-06
ECLASS 10.0	19-17-04-02	ECLASS 11.0	19-17-04-02
ECLASS 12.0	19-17-04-02	ECLASS 13.0	19-17-04-02
ECLASS 14.0	19-17-04-02		

Umweltanforderungen

RoHS-Konformitätsstatus	Konform
REACH SVHC	No SVHC above 0.1 wt%

Zulassungen

Zulassungen



ROHS	Konform
UL File Number Search	UL Webseite
Zertifikat-Nr. (cULus)	E141197
Zertifikat-Nr. (cULusEX)	E223527

Downloads

Zulassung / Zertifikat / Konformitätsdokument	KC certificate IECEx certificate ATEX certificate EU Declaration of Conformity RCM Declaration of Conformity UK Declaration of Conformity
Engineering-Daten	CAD data – STEP
Anwenderdokumentation	Quick start guide – Hardware Installation Guide Application notes – Industrial Product Security Guideline
Kataloge	Catalogues in PDF-format

IE-SW-BLB-05-5TX

Weidmüller Interface GmbH & Co. KG

Klingenbergstraße 26

D-32758 Detmold

Germany

www.weidmueller.com

Zubehör

Montagesatz für 19" Rack-Montage

- Zur Montage hutschienenbasierter Geräte in 19" Racks



Allgemeine Bestelldaten

Art	RM-KIT	Ausführung
Best.-Nr.	1241440000	Kit for 19"-rack mounting
GTIN (EAN)	4050118029154	
VPE	1 Stück	

IE-SW-BLB-05-5TX

Weidmüller Interface GmbH & Co. KG

Klingenbergstraße 26

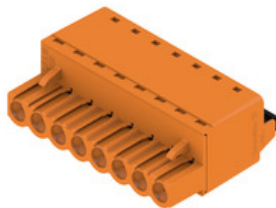
D-32758 Detmold

Germany

www.weidmueller.com

Ersatzteile

BLF 5.08HC/180 SN



Zuverlässig wie das millionenfach bewährte Original und innovativ im Detail:

Die BLF 5.08HC, PUSH IN -Version der Buchsenleiste BLZP 5.08HC, unterscheidet sich nicht nur in der Anschlusstechnik, sondern ist auch kompakter. Der innovative PUSH IN Federanschluss von Weidmüller steht für den einfachen, werkzeuglos bedienbaren Leiter-Anschluss der Zukunft. HC = High Current. In Sachen Vielseitigkeit steht die BLF 5.08HC dem Vorbild jedoch in nichts nach:

- 3 bewährte Leiter-Abgangsrichtungen bieten die gewohnte Gestaltungsfreiheit für ein applikationsgerechtes Design
- 4 Flanschvarianten inklusive patentiertem Löseriegel ermöglichen ein anwenderorientiertes Verriegelungskonzept
- Zur Erreichung der max. Bemessungsdaten nutzen Sie die Steckverbinderkombination aus BLF 5.08HC mit der SL 5.08HC

Allgemeine Bestelldaten

Art	BLF 5.08HC/04/180 SN BK ...	Ausführung	Produkt-Kennzahlen	Verpackung
Best.-Nr.	1013450000	Leiterplattensteckverbinder, Buchsenstecker, 5.08 mm, Polzahl: 4,	IEC: 400 V / 24 A / 0.2 - 2.5 mm ²	Box
GTIN (EAN)	4032248721603	180°, PUSH IN mit Betätigungselement, Klemmbereich, max. : 3.31	UL: 300 V / 18.5 A / AWG 26 - AWG	
VPE	90 Stück	mm ² , Box	12	