

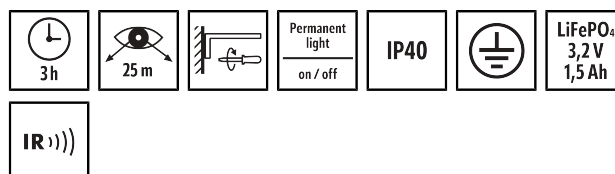
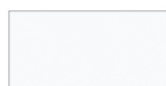
## SLC EL LED 3h 25m IR SC/C WBM

## Référence

927 114 429

## Code GTIN

4015120031632



## Description du produit

- Luminaire de secours autonome avec capacité de 3 h et distance de visibilité de 25 m (DIN), montage sur équerre de fixation latérale, fonction d'auto-contrôle (SC) et contact de sécurité (s'ouvre en cas d'erreur)
- Connexion supplémentaire pour commutation à distance (F+, F-) afin de désactiver la fonction de secours lorsque le bâtiment est vide
- Accessoires de fixation nécessaires inclus
- Plexi à pictogramme et 5 pictogrammes (bas (bilatéral), droite, gauche, symbole vide) inclus
- Sources lumineuses fournies, 24 LED
- Test de fonctionnement et fonction d'auto-contrôle pouvant être mis en œuvre de manière classique au moyen du bouton-poussoir de test, confortablement avec ESY-Pen ou encore plus simplement, avec la télécommande Mobil-SLi
  - Surveillance constante du niveau de charge
  - Test de fonctionnement hebdomadaire et test long annuel automatiques
  - Affichage des résultats des tests indiqués par LED (verte/rouge)
- Mode permanent et mode secours
- Batterie avec connecteur polarisé (fournie)
- Raccordement par borniers
- Introduction des câbles par le haut, au-dessus des accessoires de fixation (fournis)
- Boîtier en aluminium traité

## Données techniques

## GÉNÉRALITÉS

Catégorie d'appareils	Luminaires de secours à pictogramme
Contenu de livraison	Plexi à pictogramme et 5 pictogrammes (bas (bilatéral), droite, gauche, symbole vide) et batterie LiFePO4 (inclus)
Interface utilisateur	Télécommande IR
Télécommandable	✓
Conformité	CE, RoHS, DEEE, EAC
Garantie	5 ans

## FIXATION

Type de montage	Apparent
Lieu de montage	Équerre de fixation latérale
Dimensions d'installation	Longueur: 315 mm x Largeur: 55 mm x Profondeur: 235 mm,
Type de raccordement	Bornier enfichable
Section du conducteur à raccorder	0,75 - 2,5 mm <sup>2</sup>
Nombre de contacts	7

## BOÎTIER

Dimensions	Longueur 315 mm x Largeur 55 mm x Hauteur/profondeur 235 mm
Poids	1042 g
Matériau	aluminium

Indice de protection	IP40
Température ambiante admissible	0 °C...+40 °C
Couleur	aluminium

## RACCORDEMENT

Système de commande	ON/OFF
Classe de protection	I
Tension nominale	230 V ~ / 50 - 60 Hz
Puissance nominale	5 W

## ÉCLAIRAGE

Émission de lumière	directe
Puissance nominale P	3 W

## ÉCLAIRAGE DE SECOURS

Distance de visibilité	25 m
Hauteur des pictogrammes	125 mm
Autonomie	3 h
Type de commutation	Commutation permanente/en mode veille
Alimentation de secours	décentralisée (sur batterie autonome)
Batterie	LiFePO4 3,2 V / 1,5 Ah
Durée de chargement	20 h min.
Test automatique	✓

SLC EL LED 3h 25m IR SC/C WBM

Référence	Code GTIN
927 114 429	4015120031632

Accessoires

Nom du produit	Référence	Description du produit	Code GTIN
<b>Affichage</b>			
SLC SYMBOL SET ALTERNATIVE	927 902 109	Jeu de pictogrammes alternatif pour SLC, à monter soi-même (de travers), visibilité 24 m (DIN)	4015120031694
<b>Télécommandes</b>			
SL REMOTE CONTROL	927 902 909	Télécommande IR SL pour les éclairages de secours ESYLUX	4015120017704
ESY-Pen	535 990 096	Télécommande ESY-Pen, passerelle entre l'ESY-App et les appareils télécommandables par IR d'ESYLUX	4015120425356

Dimensions

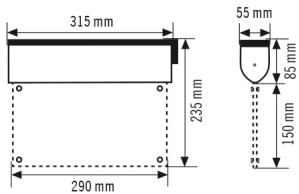
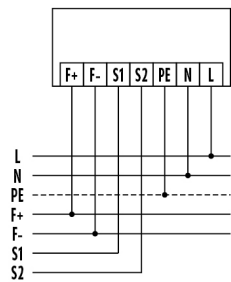
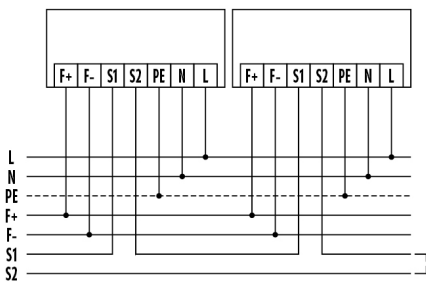


Schéma électrique



Raccordement avec contact de dysfonctionnement (S1/S2) et coupure à distance (F+/F-)

Schéma électrique



Raccordement en série avec d'autres luminaires de secours

Description détaillée du produit

- Luminaire de secours autonome avec capacité de 3 h et distance de visibilité de 25 m (DIN), montage sur équerre de fixation latérale, fonction d'auto-contrôle (SC) et contact de sécurité (s'ouvre en cas d'erreur)
- Connexion supplémentaire pour commutation à distance (F+, F-) afin de désactiver la fonction de secours lorsque le bâtiment est vide
- Accessoires de fixation nécessaires inclus
- Plexi à pictogramme et 5 pictogrammes (bas (bilatéral), droite, gauche, symbole vide) inclus
- Sources lumineuses fournies, 24 LED
- Test de fonctionnement et fonction d'auto-contrôle pouvant être mis en œuvre de manière classique au moyen du bouton-poussoir de test, confortablement avec ESY-Pen ou encore plus simplement, avec la télécommande Mobil-SLi

## SLC EL LED 3h 25m IR SC/C WBM

### Référence

927 114 429

### Code GTIN

4015120031632

- Surveillance constante du niveau de charge
- Test de fonctionnement hebdomadaire et test long annuel automatiques
- Affichage des résultats des tests indiqués par LED (verte/rouge)
- Mode permanent et mode secours
- Batterie avec connecteur polarisé (fournie)
- Raccordement par borniers
- Introduction des câbles par le haut, au-dessus des accessoires de fixation (fournis)
- Boîtier en aluminium traité