

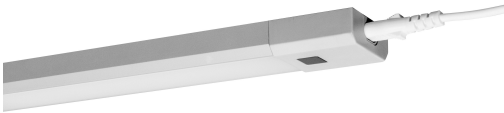
FICHE PRODUIT

Linear LED Slim 500mm + RC

Linear LED Slim RGBW | Luminaires sous meuble tension secteur avec technologie RGBW

Zones d'application

- Éclairage d'étagères et sous-armoires



Avantages du produit

- Connexion directe à l'alimentation de courant alternatif grâce à ballast intégré
- Conception mince et élégante
- Distribution lumineuse homogène
- Montage facile et rapide sur quasiment toutes les surfaces (ruban adhésif ou vis)

Caractéristiques du produit

- Flux lumineux : jusqu'à 350 lm
- Allumage / extinction, changement de couleur et variation via télécommande
- Matériel : aluminium
- Couleur: argent
- Disponible en deux longueurs : 30 cm et 50 cm
- Possibilité de raccorder jusqu'à 10 luminaires (version 30 cm) et jusqu'à 5 luminaires (version 50 cm)



DONNÉES TECHNIQUES

DONNÉES ÉLECTRIQUES

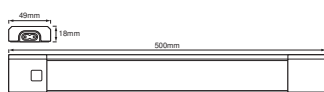
Puissance nominale	6,00 W
Tension nominale	220...240 V
Fréquence du réseau	50...60 Hz
Intensité nominale	70,000 mA
Max. de luminaires par disjoncteur B16 A	-
Max. de luminaires par disjoncteur C10 A	-
Max. de luminaires par disjoncteur C16 A	-
Facteur de puissance λ	> 0,5
Classe de protection	II
Mode d'opération	Integrated LED driver

Données photométriques

Flux lumineux	350 lm
Flux lumineux total des sources lumineuses confinées	530 lm
Efficacité lumineuse	58 lm/W
Temp. de couleur	3000 K
Teinte de couleur (désignation)	Blanc chaud
Ra Indice de rendu des couleurs	≥ 80
Ecart-type de correspondance de couleur	≤ 6 sdcm
Groupe de sécurité photobiologiq EN62778	RG1
Groupe de sécurité photobiologiq EN62471	RG0
Angle de rayonnement	110 °

DIMENSIONS ET POIDS

Longueur	500,00 mm
Largeur	49,00 mm
Hauteur	18,00 mm
Poids du produit	430,00 g
Longueur de câble	1500 mm



Matériau & couleurs

Couleur du produit	Gris
Couleur du teinte	Gris
Matériau de corps	Aluminum Polycarbonate (PC)
Matériau de fermeture	Polycarbonate (PC)
Teneur en mercure	0.0 mg

APPLICATION & MONTAGE

Plage de température ambiante	-20...+40 °C
Plage de température de stockage	-30...+70 °C
Type de connexion	Fiche type C (UE)
Type de protection	IP20
Indice de protec. IK (résist. aux [PIM])	IK03
Gradable	Oui
Type of dimming [GMS]	PIR STEP
Montage	Saillie
Emplacement montage	Dessus de meuble
Application	Indoor
Module LED remplaçable	Non remplaçable
Avec source de lumière	Oui

Durée de vie

Durée de vie L70/B50 @ 25 °C	30000 h ¹⁾
Nombre de cycles de commutation	100000

¹⁾ t[h]: L70 / B50 @ 25 °C (Ta), t[h]: L80 / B10 @ 25 °C (Ta), t[h]: L90 / B10 @ 25 °C (Ta)

ÉCLAIRAGE DE SECOURS

Tension nominale de la batterie	3 V
---------------------------------	-----

CERTIFICATS ET NORMES

Normes	CE / EAC
Température de surface limitée	Non

ÉQUIPEMENT / ACCESSOIRES

- Câble externe (1,5 m) inclus

– Connecteur fixe et câble de connexion flexible inclus

TÉLÉCHARGEMENTS

Documents et certificats



User instruction



Declarations Of Conformity CE

DONNÉES LOGISTIQUES

Code produit	Unité d'emballage (Pièces/Unité)	Dimensions (longueur x largeur x hauteur)	Poids approximatif	Volume
4058075227675	Etui carton fermé 1	41 mm x 71 mm x 629 mm	489.00 g	1.83 dm ³
4058075227682	Carton de regroupement 8	645 mm x 303 mm x 98 mm	4951.00 g	19.15 dm ³

Le code produit mentionné décrit la petite quantité d'unité qui peut être commandée. Une unité peut contenir un ou plusieurs produits. Lorsque vous passez la commande, merci de bien vouloir entrer une unité ou un multiple d'une unité.

AVERTISSEMENT

Sous réserve de modifications. Sauf erreur ou omission. Veuillez à toujours utiliser la version la plus récente.