

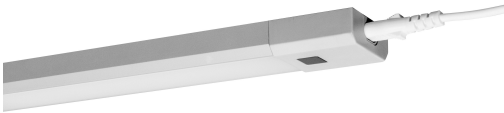
SCHEMA TECNICA DEL PRODOTTO

Linear LED Slim 500mm + RC

Linear LED Slim RGBW | Apparecchi sottopensili a tensione di rete con luce colorata RGBW

Aree di applicazione

- Illuminazione di scaffali e sottopensili



Vantaggi del prodotto

- Collegamento diretto all'alimentazione in ca grazie all'alimentatore integrato
- Design sottile e armonioso
- Emissione luminosa omogenea
- Montaggio facile e veloce su quasi tutte le superfici (nastro adesivo o viti)

Caratteristiche del prodotto

- Flusso luminoso fino a 350 lm
- Accensione e spegnimento, cambio del colore e dimmerazione tramite telecomando
- Materiale: alluminio
- Colore: argento
- Disponibile in due lunghezze: 30 cm e 50 cm
- Combinabile: fino a 10 apparecchi nella variante da 30 cm e fino a 5 apparecchi nella variante da 50 cm



DATI TECNICI

DATI ELETTRICI

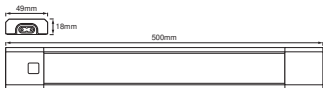
Potenza nominale	6,00 W
Tensione nominale	220...240 V
Frequenza di rete	50...60 Hz
Corrente nominale	70,000 mA
Num. Max. di lum. su interruttore C10 A	-
Fattore di potenza λ	> 0,5
Classe di sicurezza	II
Modalità di funzionamento	Integrated LED driver

Dati fotometrici

Flusso luminoso	350 lm
Flusso luminoso totale delle sorgenti luminose contenute	530 lm
Efficienza luminosa	58 lm/W
Temperatura di colore	3000 K
Colore della luce (descrizione)	Bianco caldo
Indice di resa cromatica Ra	≥ 80
Standard Deviation of Color Matching	≤ 6 sdcm
Gruppo di sicurezza fotobiologic EN62778	RG1
Gruppo di sicurezza fotobiologic EN62471	RG0
Ampiezza fascio luminoso	110 °

DIMENSIONI E PESO

Lunghezza	500,00 mm
Larghezza	49,00 mm
Altezza	18,00 mm
Peso prodotto	430,00 g
Lunghezza del cavo	1500 mm



MATERIALE & COLORI

Colore del prodotto	Grigio
Colore della struttura	Grigio
Materiale del corpo	Aluminum Polycarbonate (PC)
Materiale della copertura	Polycarbonate (PC)
Test filo incandescente (IEC 60695-2-12)	-
Contenuto di mercurio nella lampada	0.0 mg

APPLICAZIONE & INSTALLAZIONE

Temperatura ambiente	-20...+40 °C
Temperatura di stoccaggio	-30...+70 °C
Tipo di collegamento	Presa tipo C (EU)
Grado di protezione	IP20
Indice IK (resistenza agli urti) [PIM]	IK03
Dimmerabile	Sì
Type of dimming [GMS]	PASSO PIR
Montaggio tipo	Surface
Posizione di montaggio	Sottoscocca
Ambiente applicativo	Indoor
Modulo LED sostituibile	non sostituibile
Con sorgente luminosa	Sì

Durata

Durata L70/B50 @ 25 °C	30000 h ¹⁾
Numero cicli accensione / spegnimento	100000

1) t[h]: L70 / B50 @ 25 °C (Ta), t[h]: L80 / B10 @ 25 °C (Ta), t[h]: L90 / B10 @ 25 °C (Ta)

SENSORE

Tipo di sensore	-
-----------------	---

ILLUMINAZIONE DI EMERGENZA

Tensione nominale della batteria	3 V
----------------------------------	-----



CERTIFICATI, NORME E DIRETTIVE

Norme	CE / EAC
Temperatura di superficie limitata	No

Apparecchiatura / Accessori

- Cavo esterno (1,5 m) incluso
- Connettore fisso e cavo di connessione flessibile in dotazione

DOWNLOAD

Documenti e certificati	
	User instruction
	Declarations Of Conformity CE

DATI LOGISTICI

Codice prodotto	Unità di imballo (Pezzi/unità)	Dimensioni (lunghezza x profondità x altezza)	Peso lordo	Volume
4058075227675	Astuccio 1	41 mm x 71 mm x 629 mm	489.00 g	1.83 dm³
4058075227682	Cartone di spedizione 8	645 mm x 303 mm x 98 mm	4951.00 g	19.15 dm³

Il codice prodotto indicato descrive la minore quantità che può essere ordinata. Una unità di spedizione può contenere uno o più di un singolo prodotto. Quando si inserisce un ordine, per la quantità inserire una o più unità di spedizione.

DISCLAIMER

Con riserva di modifiche senza preavviso. Salvo errori o omissioni. Assicurarsi sempre di utilizzare la versione più recente.