



# CorePro LED PLS



## CorePro LED PLS 5W 840 2P G23

Die Philips CorePro LED-PLS ist die erste Alternative für konventionelle PL-S Kompaktleuchtstofflampen. Die CorePro LED-PLS hat die gleiche Größe und Formfaktor wie herkömmliche PL-S. Dieses Produkt eignet sich ideal für die Modernisierung in allgemeinen Beleuchtungsanwendungen: Es erfüllt grundlegende Beleuchtungsansprüche, bewirkt bedeutende Energieeinsparungen und ist umweltfreundlich.

### Hinweise

- Nicht dimmbar
- Nicht für Gleichspannung geeignet

### Produkt Daten

| Allgemeine Informationen                          |                    |
|---|--------------------|
| Sockel  | G23                |
| Nennlebensdauer                                   | 30'000 Stunde(n)   |
| Schaltzyklus                                      | 50'000             |
| Beleuchtungstechnologie                           | LED                |
| Referenz für Lichtstrommessung                    | Sphere             |
| Lichttechnische Daten                             |                    |
| Farbcode  | 840 [CCT of 4000K] |
| Ausstrahlungswinkel (Nom)                         | 120 Grad           |
| Lichtstrom  | 550 lm             |
| Lichtfarbe  | Kaltweiß (CW)      |
| Nennlichtausbeute (Nom)                           | 110 lm/W           |
| Ähnlichste Farbtemperatur (Nom)                   | 4000 K             |
| Farbkonsistenz                                    | <6                 |
| Farbwiedergabeindex (CRI)                         | 82                 |
| Restlichtstrom am Ende der Nennlebensdauer (Nom.) | 70 %               |

| Flackerwert (PstLM) – Flackerwert gemäß EN 61000-3-3 | 1            |
|--|--------------|
| Messung der Sichtbarkeit des Stroboskopeffekts (SVM) | 0.4          |
| Photobiologische Sicherheit gemäß EN 62471           | RG0          |
| Betrieb und Elektrik                                 |              |
| Eingangsfrequenz                                     | 50 bis 60 Hz |
| Systemleistung                                       | 5 W          |
| Lampenstrom (Nom)                                    | 31 mA        |
| Startzeit (Nom)                                      | 0.5 s        |
| Aufwärmzeit bis 60 % Licht                           | 0.5 s        |
| Leistungsfaktor (Bruchteil)                          | 0.9          |
| Spannung (Nom)                                       | 220-240 V    |
| LED-Alternative zu Leuchtstofflampenleistung         | 9/11 W       |
| Einschaltstrom am Netz                               | 6.6          |
| Max. Lampenanzahl für MCB Typ B 10 A – Netz          | 116          |

CorePro LED PLS

|  |         |
|--|---------|
| Max. Lampenanzahl für MCB Typ B, 10 A – EM-Vorschaltgerät ohne Kompensationskondensator. | 355     |
| Max. Lampenanzahl für MCB Typ B, 10 A – EM-Vorschaltgerät mit Kompensationskondensator.  | -       |
| Max. Lampenanzahl für MCB Typ B 16 A – Netz  | 186     |
| Max. Lampenanzahl für MCB Typ B, 16 A – EM-Vorschaltgerät ohne Kompensationskondensator. | 569     |
| Max. Lampenanzahl für MCB Typ B, 16 A – EM-Vorschaltgerät mit Kompensationskondensator.  | -       |
| Kompatibilität mit Vorschaltgeräten  | KVG/VVG |

Temperatur

|                            |                |
|----------------------------|----------------|
| Umgebungstemperaturbereich | -20 bis +45 °C |
| Gehäusetemperatur (Nom)    | 50 °C          |

Lichtregelung und Dimmen

|         |      |
|---------|------|
| Dimmbar | Nein |
|---------|------|

Mechanik und Gehäuse

|                  |            |
|------------------|------------|
| Kolbenausführung | Matt       |
| Kolbenmaterial   | Kunststoff |
| Produktlänge     | 0 mm       |
| Kolbenform       | PL-S       |

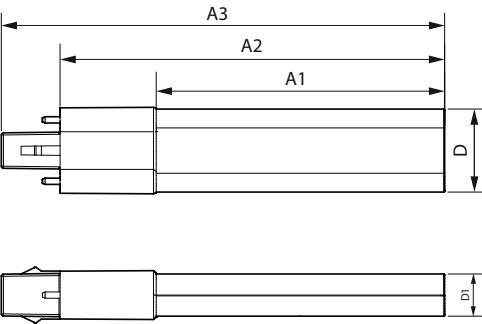
Genehmigung und Anwendung

|                                 |  |
|---------------------------------|--|
| Energieeffizienzklasse          | E  |
| Energiesparendes Produkt        | Ja   |
| Zeichen & Zertifikate           | RoHS konform CE Zeichen<br>KEMA-KEUR(DEKRA) Zertifikat |
| Energieverbrauch kWh/1.000 Std. | 5 kWh  |
| EPREL Registrierungsnummer      | 1820623  |
| CE-Zeichen                      | Ja   |
| EU RoHS-konform                 | Ja   |

Produktdaten

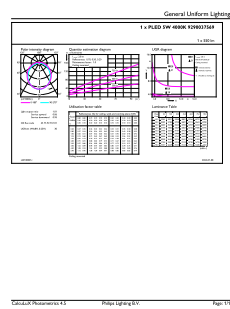
|                                 |                               |
|---------------------------------|-------------------------------|
| Bestell-Produktname             | CorePro LED PLS 5W 840 2P G23 |
| Gesamtbezeichnung des Produkts  | CorePro LED PLS 5W 840 2P G23 |
| Gesamt-Produktcode              | 872016928660300               |
| Bestellcode                     | 28660300                      |
| Material-Nr. (12NC)             | 929003756902                  |
| Anzahl pro Verpackung           | 1                             |
| Nettogewicht (Einzelteil)       | 0.043 kg                      |
| EAN/UPC – Produkt/Kiste         | 8720169286603                 |
| Zähler - Pakete pro Außenkarton | 20                            |
| EAN Umverpackung                | 8720169286610                 |

Abmessungsskizzen



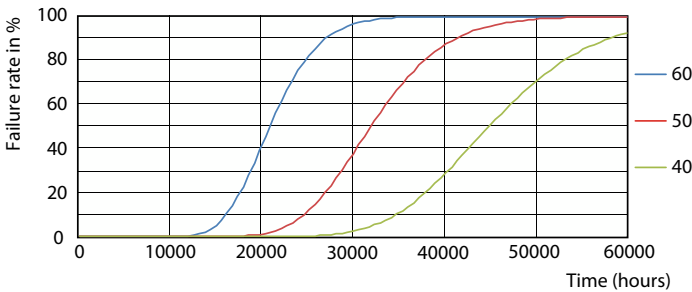
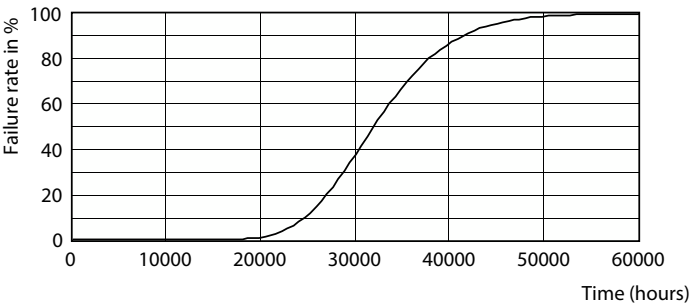
| Product                       | D1    | D2 | A1     | A2     | A3     |
|-------------------------------|-------|----|--------|--------|--------|
| CorePro LED PLS 5W 840 2P G23 | 34 mm |    | 108 mm | 144 mm | 166 mm |

Photometrische Daten

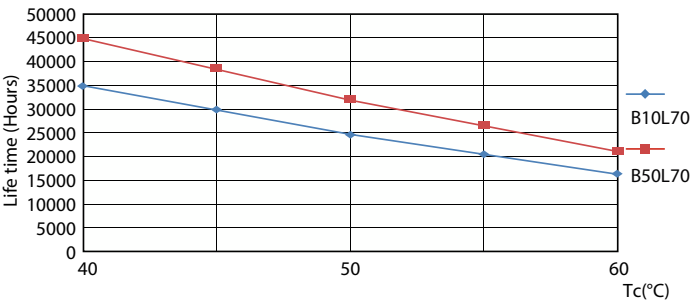


General uniform lighting - CorePro LED PLS 5W 840 2P G23

Lebensdauer

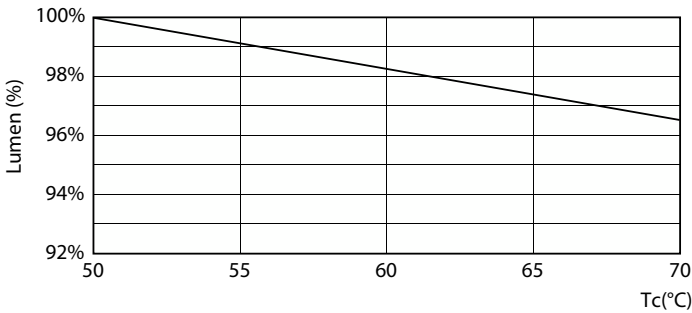


Life Expectancy Diagram



LifetimeVsTc

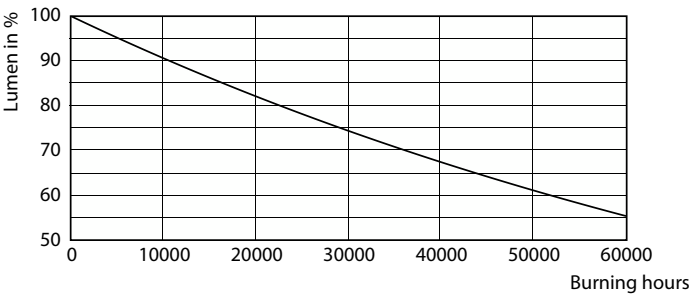
FailureRate



Lumen Maintenance Diagram - CorePro LED PLS 5W 840 2P G23

# CorePro LED PLS

## Lebensdauer



Lumen Maintenance Diagram - CorePro LED PLS 5W 840 2P G23

