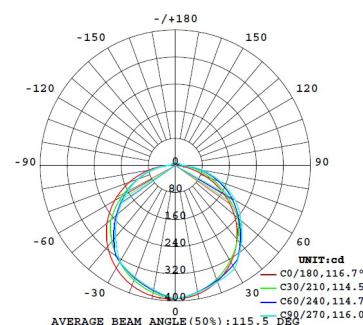
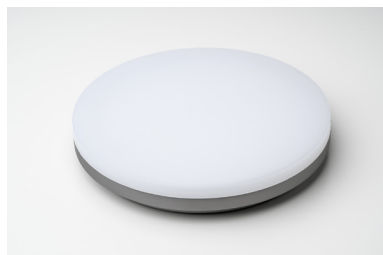


## Fiche technique

EOLED

SLICE



La EOLED Slice Circle est une lumière élégante et flexible pour les espaces secondaires et les zones extérieures. Un luminaire mural/plafonnier simple et intemporel.

Marque	EOLED
Nom de produit	SLICE
Numéro d'article	LSH.SLICE.C.S.SWIDIM
Groupe de produits	luminaire mural/plafonnier
Dimensions	ØxH: 270x49mm
Puissance	10/18/24W
Flux lumineux	1150/2100/2800lm
Efficacité lumineuse	110lm/W
Temp. de couleur	3'000K/4'000K
Rendu des couleurs	>80
Optique	couvercle en opale
Angle de rayonnement	120°
Durée de vie	50'000h
Classe de protection	II
Indice de protection (IP)	IP54
Indice de résistance aux chocs (IK)	IK10
Matériau	Aluminium & PC
Couleur	argent
Température de fonctionnement	-10°C bis +40°C
Appareil d'exploitation inclus	oui
Fonction	dimmable par coupure de phase
Fonction	température de couleur réglable par interrupteur à bascule sur le luminaire
Fonction	puissance réglable par dip-switch sur le luminaire
Fonction	
Particularité	